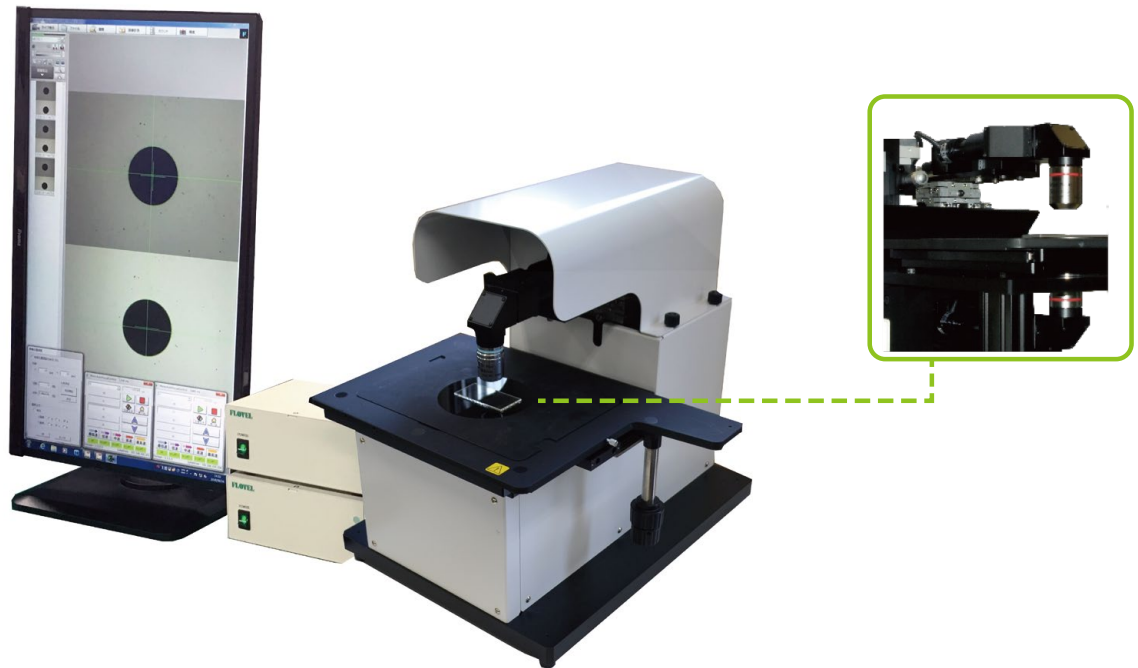


〈両面顕微鏡 位置ずれ計測システム〉 **TM-200**

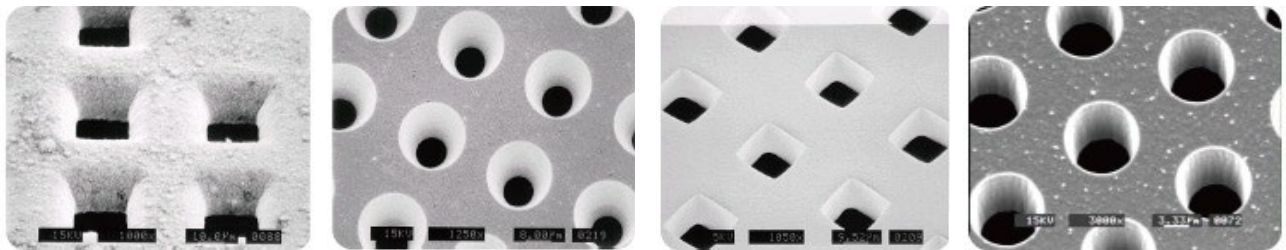
**A F機能を搭載し
表裏の位置ずれを高精度自動計測!**



表裏座標

表裏撮影

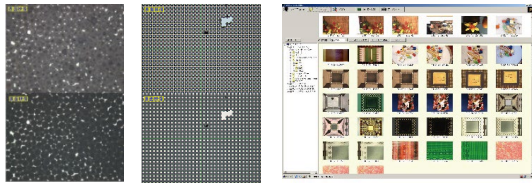
形状測定



- ◎小型化高精度化し、両面の位置ずれを $\pm 0.5\mu\text{m}$ で測定
- ◎FA自動化へ対応可能なシステム
- ◎両面ともにAFを搭載可能で、再現性が高い計測が可能
- ◎下側にIRカメラも搭載可能で、内部の位置ずれも計測可能

用途

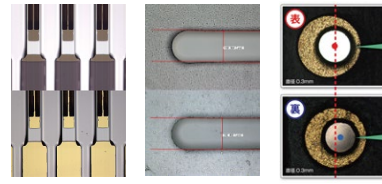
【観察・画像ファイリング】



電子ペーパーの電気泳動、粒子、流体などの表裏同時観察、動画記録、画像ファイリング

- 落射、透過、落射+透過撮影が可能。
- 表裏同時観察、画像ファイリング、動画記録、表裏重ね合わせ表示、手動寸法測定。

【寸法・表裏位置ずれ計測】



プリント基板貫通穴、メッシュフィルター、水晶振動子などの表裏位置ずれ計測、寸法計測

- 表裏カメラ座標を校正し、位置ずれ計測。
- エッジを自動で検出し、測定個人差の無い表裏パターンの線幅/寸法計測。

〈表裏位置ずれ測定〉



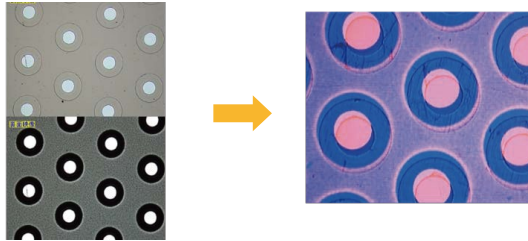
〈2次元形状測定〉



機能

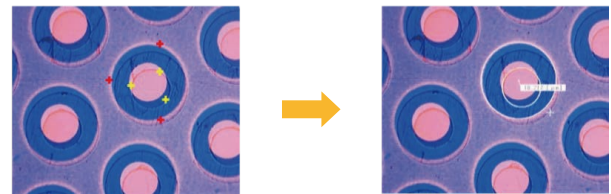
表裏映像重ね合せ表示

表裏映像の表面映像を赤色、裏面映像を青色で重ね表示



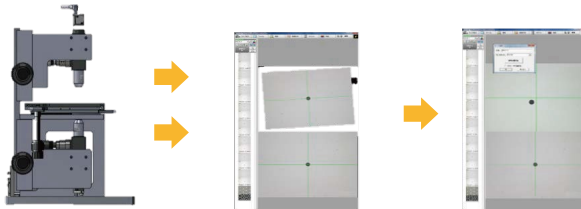
表裏映像重ね合せでの表裏位置ずれ計測

表裏それぞれの映像の形状計測をおこなう



表裏の顕微鏡の光軸、倍率、角度を画像補正

表裏顕微鏡の光軸のずれ、対物レンズの倍率のバラツキ、カメラの角度を画像補正



両面300万画素
カラーカメラ



両面オート
フォーカス機能



近赤外カメラ
(オプション)



仕様

光学系	鏡筒	正立+倒立
	対物レンズ	5倍、10倍、20倍、50倍から選択
	オートフォーカス	あり(正立、倒立)
	粗微動調整	電動(正立、倒立)
	XYステージ	手動 X80mm Y80mm
照明		白色LED(RC制御)
カメラ	台数	2台(正立、倒立)
	画素数	約300万画素
	撮像サイズ	約1/1.8型
	映像方式	カラー or モノクロ
	映像出力	CameraLink
測定精度		表裏位置ずれ計測±0.5um

制御部	PC(OS)	Windows10
	制御内容	カメラ、照明
	表示モニター	上下2画面同時表示
ソフトウェア	システム制御	○
	光軸/倍率補正	○
	画面観察、画像ファイリング	○
	画面映像動画記録	○
	両面映像重ね合わせ表示	○
	位置ずれ手動計測/自動計測	○/△オプション
	微小寸法手動計測/自動計測	○/△オプション
	段差計測	△オプション
厚み計測	×	

※測定精度はサンプルの種類や状態により変わります。



安全に関するご注意

ご使用前に必ず『取扱説明書』をよくお読みの上、正しくお使いください。

FLOVEL® 株式会社 フローベル

〒150-0013 東京都渋谷区恵比寿3-1-7 タマビル恵比寿3階

TEL:03-5475-5180 FAX:03-5475-5181

E-mail:sales@flovel.co.jp

■このカタログの記載内容は、2019年8月現在のものです。
※仕様・外観については予告なく変更する場合があります。

www.flovel.co.jp

お問い合わせ・ご注文