

マイクロ-ウェーブ-スキャン

オレンジピールとDOI測定

小さな曲面上のオレンジピールおよびDOIを測定することができます：自動車用追加部品—バンパー、ガスタンクドア、ミラーハウジング、ドアハンドル、装飾部品、モーターサイクル部品など。

... 曲面のある小型部品

- 曲率 > 300 mm
- 最小サンプルサイズ: 25 mm x 40 mm
- スキャン長の選択: 20、10 または 5cm
- 測定領域: 4 mm × スキャン長
- DOIは表面のスキャン無しで測定可能
- 自動車工業におけるアピアランス標準器ウェーブスキャンDOIと高相関



手のひらにフィット

- 小型軽量、片手で簡単操作
- 新スクロールホイールで機能の選択と操作ボタンで測定
- 大型の多言語ディスプレイ: 完璧な統計機能と名称の直接入力
- 選択メモリで2000測定値の格納
- ドッキングステーションは電池の充電とPCへのデータ転送
- 充電可能電池と標準マンガン電池が使用可能
- 専門的分析、文書化、データ管理のためのauto-chartソフトウェア

モードの選択

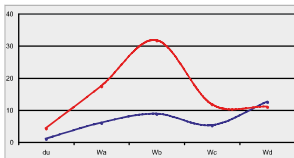


測定



客観的、高信頼性アピアランスデータ

- ストラクチャスペクトルは各種ストラクチャーサイズ別の詳細情報の把握
- 目視との高相関性
- アピアランス変化の原因分析
- DOI — 写像鮮明性: 塗料システムと曲面に依存しない客観的測定



*モデル、仕様等は改良のため予告なく変更する場合があります。

常に測定が可能です

本器は充電式電池パック(リチウムイオン)で稼動します。ドッキングステーションは自動的に電池パックを充電し、PCに測定データを転送します。

さらに、2本の単三型アルカリ電池や充電式電池で稼動でき、約1000回測定可能です。

校正サービス

校正はページ268-270参照。



製品

Cat. No.	製品名
AW-4824	マイクロウェーブスキャン

製品構成:

測定器、保護キャップ
レファレンスタイル証明書付
ソフトウェアauto-chart CD-ROM
ドッキングステーション、インターフェイスケーブル
再充電リチウムイオン電池パック2個
単三アルカリ電池ホルダー
電池2本
オペレーションマニュアル
キャリングケース、ベルトケース

動作環境:

オペレーティングシステム: Windows 2000 以上
Excel version: 2002以上
メモリ: 最小256Mb RAM (推奨512Mb)
ハードディスク容量: 最小100Mb
モニタ分解能: XGA(1024×768)以上
ディスクドライブ: CD-ROM又はDVD
インターフェイス: USBポート

仕様

アプリケーション	
高光沢表面	du < 40、リニアレンジ
ストラクチャースペクトル	du: < 0.1 mm Wa: 0.1 – 0.3 mm Wb: 0.3 – 1 mm Wc: 1 – 3 mm Wd: 3 – 10 mm
スキャン長さ	20 cm: du, Wa...Wd, L, S, DOI
測定スケール	10 cm: du, Wa...Wd, L, S, DOI 5 cm: du, Wa...Wd, L, S, DOI 0 cm: du, Wa, Wb, DOI
再現性 ¹⁾	8% または > 0.8
器差 ¹⁾	12% または > 1.2
曲率	半径 > 300 mm
最小サンプルサイズ	25 mm x 40 mm
測定エリア	4 mm x スキャン長
スキャン長さ	0/5/10/20 cm
解像度	375 測定点/cm
メモリ	2000 光沢表面
インターフェイス	シリアル RS 232
言語	英語、フランス語、ドイツ語、イタリア語、日本語、 ポルトガル語、スペイン語
光源	レーザーダイオード、LED
出力	< 1 mW (レーザークラス 2)
大きさ	70 x 120 x 40 mm
重量	250 g
電池	充電電池パック、またはアルカリ単三型電池2本 (約1000回測定)
稼動温度	稼動時: +10 °C – +40 °C 保管時: 0 °C – +60 °C
相対湿度	35 °C で85 % 以下

¹⁾標準偏差

*モデル、仕様等は改良のため予告なく変更する場合があります。



お客様での製品セミナーの実施、デモ機の貸し出しを行っておりますので、弊社代理店までご連絡下さい。

製品

Cat. No.	製品名
AW-4828	ドッキングステーション
AW-4829	レファレンスタイル
AG-4401	USB アダプター
AW-4827	充電電池パック
AW-4809	ソフトウェア auto-chart



アクセサリ

シリアルインターフェイスケーブル、再充電100-240V
測定器の機能チェック、証明書付
USBインターフェイス、ドライバ付
ドッキングステーションで自動充電
分析と文書化用Excel®シート

校正サービス 校正はページ268-270参照。

*モデル、仕様等は改良のため予告なく変更する場合があります。