

モデル別機能表

機能	項目	eXact Basic	eXact Basic Plus	eXact 2	eXact 2 Xp	eXact 2 Plus
測定項目	CMYK濃度 (絶対基準、白紙基準)	○	○	○	○	○
	特色 (波長) 濃度	○	○	○	○	○
	全濃度	○	○	○	○	○
	アミ点面積率	○	○	○	○	○
	ドットゲイン: TVI (マレーチービス、ユルニールセン)	○	○	○	○	○
	SCTV (特色ドットゲイン ISO 20654)			○	○	○
	トラッピング (ブルーセル、ブルーナー、Ritz)		○	○	○	○
	プリントコントラスト		○	○	○	○
	プレート測定		○	○	○	○
	濃度トレンド		○	○	○	○
	L*a*b*/L*c*h			○	○	○
	濃度+L*a*b*/L*c*h			○	○	○
	増白インデックス			○	○	○
	CIE XYZ/Yxy			○	○	○
	L*a*b*グラフ表示			○	○	○
	色差 ΔE76/ΔE94/ΔE2000/ΔEcmc			○	○	○
	色差トレンド			○	○	○
	ベストマッチ (コート/上質、オフセット/グラビア/フレキ)			○	○	○
	反射率データ書き出し (DataCatcher in eXact2 Suite)			○	○	○
	機能項目	用紙インデックス (黄色度: D1925 白色度: ASTM E313 白色度: Berger 白色度: Stensby Tint: CIE プラチナス: TAPPI T452)				
メタメリズム						○
着色力 (相対/絶対)						○
隠ぺい力						○
反射率グラフ						○
デジタルルーペ				○	○	○
クイックビュー		○	○			
基本測定			○	○	○	○
測定比較				○	○	○
オートパッチ機能				○	○	○
ソフトウェア	基準色検索			○	○	○
	ジョブツール		○	○	○	○
	Japan Color/G7/PSO			○	○	○
	合否判定			○	○	○
	基準色の保存			20,000以上*	20,000以上*	20,000以上*
	マイツール設定			○	○	○
	PANTONE 基本4ライブラリ			○	○	○
	平均測定			○	○	○
	Wi-Fi接続		Bluetooth (オプション)	○	○	○
	USB タイプC			○	○	○
インターフェイス			○	○	○	
スキャン機能			○	○	○	
ソフトウェア	eXact 2 Suite (DataCatcher機能付)	eXact Manager DataCatcher	eXact Manager DataCatcher	○	○	○
	Color iQC/iMatch			オプション	オプション	オプション
	IFS インク顔色システム			オプション	オプション	オプション
	NetProfiler			オプション	オプション	オプション
	ColorCert			オプション	オプション	オプション
	X-Rite LINK	オプション	オプション	初年度ライセンス	初年度ライセンス	初年度ライセンス
PantoneLIVE			オプション	オプション	初年度ライセンス	

\*各ライブラリに保存された基準色の合計数

製品仕様

	eXact 2 / eXact 2 Plus	eXact 2 Xp
分光システム	DRS (ダイナミック・ローテーション・サンプリング) 31サンプリング	
波長範囲	400nm~700nm (10nm間隔)	
光学幾何条件	45°/0° 円環配置照明 ISO5-13655:2017 準拠	
測定径 (アパーチャ)	1.5mm, 2.0mm, 4.0mm, 6.0mm	
光源	フルスペクトルLED	
測定条件	ISO13655:2017 準拠 M0, M1, M2, M3 (M0, L2, 3を同時測定)	ISO13655:2017 準拠 M0, M1, M2 (M0, L2を同時測定)
	・ M0: UV含む	・ M0: UV含む
	・ M1: パート2: (D50UV)	・ M1: パート2: (D50UV)
	・ M2: UVカット	・ M2: UVカット
	・ M3: 偏光 (Pol) フィルタ	(M3測定はできません。)
濃度ステータス	ISO ステータス A, ISO ステータス E, ISO ステータス I, ISO ステータス T, X-Rite ステータス G	
イルミナント	A, C, D50, D55, D65, D75, F2, F7, F11, F12	
標準観測者	2°, 10°	
キャリブレーション	充電ステーションにビルトイン白色板: QRコード付き	
器差	平均: 0.25 ΔE76 最大: 0.45 ΔE76 (M3 0.55 ΔE76) (23° C +/-1°C, 40~60% RH環境下でのBCRA12色および白色セラミックリファレンスの測定値をX-Rite社基準値で評価, D50/2°)	
	短期反復性—白色 0.02 ΔE76 (標準偏差) 白色BCRA (5秒ごとに20回測定、平均値からの誤差)	
短期反復性—濃度	CMYK ±0.01 D (ステータスEまたはT測定) (2.0 Dを5秒ごとに20回測定 平均値からの最大誤差, M3エラーでは1.7 D)	
操作温度/湿度	温度: 10°C ~ 35°C / 相対湿度: 30 ~ 85% (結露なし)	
保存温度	-20°C ~ 50°C	
対応言語	日本語、英語、チェコ語、ドイツ語、スペイン語、フィンランド語、フランス語、イタリア語、韓国語、ポーランド語、ポルトガル語、ロシア語、中国語 (簡体/繁体)、オランダ語、スロベニア語、ハンガリー語、スウェーデン語、デンマーク語、トルコ語、ギリシア語、ルーマニア語、セルビア語、タイ語、ベトナム語、ブルガリア語	
	USB タイプC	
インターフェイス	Wi-Fi IEEE 802.11 b/g/n スタンダードをサポート 2.4 GHz ISM (not 5 GHz) バンドのみをサポート IEEE 802.11 WEP, WPA, WPA2, WPA2-エンタープライズ セキュリティ サポート	
	バッテリー リチウムイオン 3.6VDC 4900mAh	
最大スキャン長	1,120mm	
外形寸法	高さ: 77.5mm, 幅: 81.3mm, 長さ: 213.4mm	
重量	665g	
標準アクセサリ	USB タイプC ケーブル、USB タイプA アダプタ、使用説明書 (PDF)、白色校正板付きドッキングステーション、AC アダプタ、クイックスタートガイド、キャリブレーション セキュリティ サポート、Certificate of Performance (ISO 校正証明書)	
eXact 2 Suite システム要件	Windows 10, Windows 11 (all 32 or 64 bit) macOS 10.15, macOS 11, macOS 12 2 GB RAM 4 GB ハードディスク空き容量	

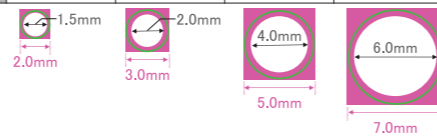
製品構成、デザインおよび仕様内容は、予告なしに変更することがあります。

製品型番

測定径	eXact 2	eXact 2 Xp	eXact 2 Plus
1.5mm	ETV-XR1SDJP	ETV-XR1XPJP	ETV-XR1PLJP
2mm	ETV-XR2SDJP	ETV-XR2XPJP	ETV-XR2PLJP
4mm	ETV-XR4SDJP	ETV-XR4XPJP	ETV-XR4PLJP
6mm	ETV-XR6SDJP	ETV-XR6XPJP	ETV-XR6PLJP

測定径/ターゲットサークルサイズ/最小パッチサイズ

測定径	1.5mm	2mm	4mm	6mm		
ターゲットサイズ	2mm	3mm	5mm	7mm		
推奨パッチサイズ	2-4mm	3-5mm	5-7mm	7mm以上		
スクリーン線数 (アミ点測定) 線/インチ	175以上	133以上	65以上	制限なし		
スキャン測定時の最小パッチサイズ	カラーバーの長さ	10cm未満	3mm	4mm	6mm	8mm
		75cm未満	4mm	4mm	6mm	8mm
		75cm以上	5mm	5mm	7mm	9mm



■お求め、ご相談は

https://www.xrite.com/ja-jp/categories/portable-spectrophotometers/exact-family



エックスライト社  
〒135-0064  
東京都江東区青海2-5-10 テレコムセンタービル西棟 6F  
E-mail: japanmarketing@xrite.com  
TEL.03-6374-8734 (代表)  
https://www.xrite.com

MKT0055202209

進化した eXact 第2世代  
分光濃度・測色計のグローバルスタンダード

イグザクト <sup>TM</sup>  
**eXact 2**



紙はもちろん、フィルム軟包装材から  
段ボール素材まで、幅広い要求にこた  
える柔軟性。

シンプルな表示と直感で使える操作性。  
色を数値でとらえることが、ここまで  
カンタンになりました。



高速、シンプル  
そして、どこまでも正確に

eXact 2 は、直接さまざまなアプリやクラウドと  
ツナガルことで、これまでにできなかったような  
サービスを提供していきます。

進化した、そしてこれからも進化する  
次世代のIoTカラー装置に向けてGO!



eXact<sup>TM</sup> 2

測定だけじゃない、タッチでツナガル

# 多彩な機能と使いやすさの進化形

## ビデオターゲティング

ビデオターゲットで測定位置に素早くセット、ターゲットサークルが測定したいカラーを正確にとらえます。



## チルトディスプレイ

遠くにある測定物の表示もラクラク確認、45°まで傾くチルトディスプレイ。もう、測定の度に、装置を近くまで引き寄せる必要はありません。



## 大きな表示画面

従来よりも30%大きくなった表示画面。フルカラーのクリアなディスプレイでさらに見やすくなりました。ターゲットの位置合わせを簡単に、測定結果もグラフや数値でわかりやすく表示されます。



## 非押し込み・非接触測定

eXact 2 では従来の押し込み方式（ホッチキスタイプ）測定ではなく、ビデオアシストによるダイレクトセットでの測定方式を採用しました。これにより、測定時の微妙なずれを防止、正確なターゲティングを可能にしています。

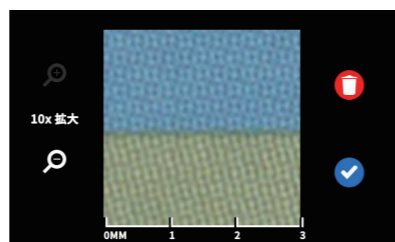
また、非接触による光学設計によりウェットインクの測定時にも測定サンプルの汚れを極力抑えることが可能になっています。



## デジタルルーペ



アミ点の形や見当を拡大表示、ビジュアルチェックを可能にしました。保存や画像データとして書き出しも可能です。



## クイックアクセス

eXact 2 は、メニュー構造をシンプル化し、1~2回のタップでビデオとデータにアクセスします。また、マイツールを使えば、全ての条件設定を一瞬でセットできます。



## 非接触充電

eXact 2 ではインダクタチャージの非接触充電方式を採用。ドッキングステーションに置いておくだけで充電が完了します。



# 進化する遺伝子



第1世代の優れた機能を継承し進化を遂げたeXact 2

## PANTONEライブラリの標準搭載

eXact 2 には、これまでと同様に Solid Coated/Uncoated, Pastels & Neons Coated/Uncoated の4種類のライブラリが標準で利用できるようになっています。また、ライブラリの各色は測定で簡単に検索可能です。



オプションのPantoneLIVEを利用すれば、40種類以上の素材別従属ライブラリを利用することも可能です。

\* exact Plusでは1年間ライセンスが付属

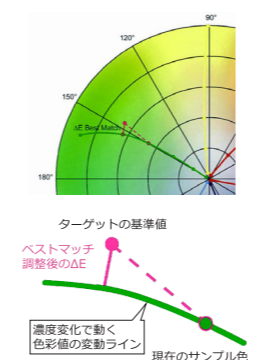
## M0/M1/M2/M3 同時測定

eXact 2 では、長寿命のフルスペクトルLEDを照明光源として採用、M0/M1/M2/M3\*の同時測定を継承しています。M0パート1の機能を排除し、よりシンプルで、理解しやすい測定モードの構成にしました。

\*XpモデルではM3測定は利用できません。

## ΔEを濃度で調整するベストマッチ

特色の品質管理に大きな威力を発揮するベストマッチ。eXact 2 にも、この機能が継承されています。L\*a\*b\* 基準値のターゲットへのマッチングを、濃度でガイドする手法はさまざまな分野のカラーマッチングに利用されています。



## 世界の印刷標準をサポート



Japan Colorをはじめ、G7/PSO/ISO など世界の印刷標準をジョブテンプレートとして標準搭載。必要なパッチを測定するだけで、それぞれの標準に適合した印刷物かどうかを判定します。

ブラック	ΔE* 3.78	現在 (コート)	Y	1.10
シアン	ΔE* 2.21	ベストマッチ	ΔE*	0.33
マゼンタ	ΔE* 3.62		ΔY	-0.06
イエロー	ΔE* 3.56			

## フィルム測定のためのXpモデル

eXact シリーズでは、円環配置照明の採用のため、測定値は測定方向に依存しません。しかし、特殊なフィルム素材では素材の特性により測定方向で測定値が変化します。Xpモデルでは、このような測定値の方向特異性を低減するように設計されています。

さらに、eXact 2 Plus では、フィルタの付け替えが可能で、紙はもちろん、フィルムなどさまざまな素材・基材に対応した測定が可能になっています。



## ビルトインスキャニング機能

もうアタッチメントを装着する必要はありません。装置に組み込まれたスキャンシステムで、カラーバーのパッチを一挙に高速測定します。測定データは DataCatcher で直接Excelなどのスプレッドシートに書き出し可能です。また、eXact 2 Suiteを使えば、カラーバーを定義でき、ベストマッチやドットゲイン、グレーバランスの評価が可能です。



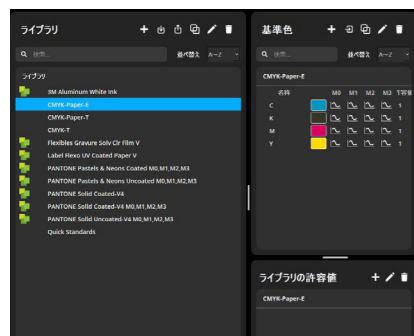
スキャニング機能は、ジョブを使用することでソフトウェア無しでスキャニング結果を参照できます。

# ツナガル eXact 2



イグザクト 2 スイート  
**eXact 2 Suite**

eXact Manager の進化形 exact 2 Suite では、ライブラリ作成をはじめ、eXact 2 の管理に必要なさまざまな機能を提供しています。従来のジョブ管理はもちろん、マイツールではユーザーや作業ごとに必要な設定を一度に、素早く変更することを可能にします。また、オプションの X-Rite Link とのコミュニケーションで、ライブラリや設定、ファームウェアさえもグループや関連するパートナーとシェアすることをサポートします。



ライブラリ管理画面

<exact 2 Suite が提供する機能>

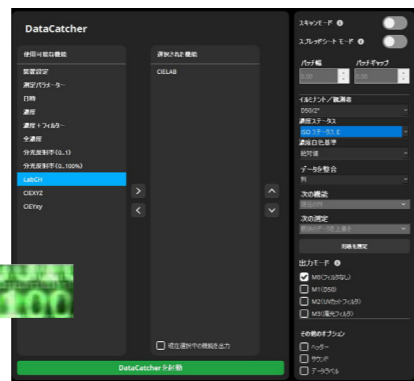
- ライブラリ管理
- マイツール
- ジョブ管理
- 設定管理
- eXact 2 装置とのデータ転送・取り込み
- PantoneLIVE 管理
- X-Rite Link とのコミュニケーション
- DataCatcher
- メンテナンス

データ キャッチャー

## DataCatcher in eXact 2 Suite

測定データを Excel などのスプレッドシートに転送する DataCatcher の機能は eXact 2 Suite に組み込まれました。また、スキャンデータも直接 Excel へ書き出すことを可能にしました。

	A	B	C	D	E	F	G
1	CIE L*a*b*	MO	49.4302	-30.6751	-55.4349		
2	濃度+フィルタ	MO	1.6368	O			
3							
4	CIE L*a*b*	MO	42.582	75.9707	7.1278		
5	濃度+フィルタ	MO	1.7427	M			
6							
7	CIE L*a*b*	MO	87.6201	-0.8499	110.309		
8	濃度+フィルタ	MO	1.7313	Y			



PantoneLIVEは、基材や印刷方式ごとにPANTONEの基本色を提供するクラウドタイプのカラーライブラリです。それぞれのアプリから参照でき\*、基材ごとの明確な色指定を可能にします。  
\* PantoneLIVEはオプションのライセンスです

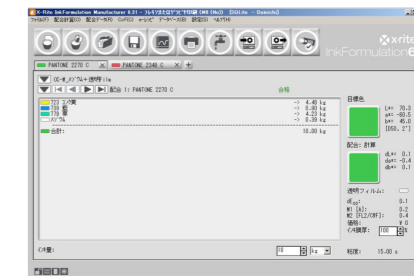
## インク フォーミュレーション 6 InkFormulation 6 (IFS6)

<https://www.xrite.com/ja-jp/categories/formulation-and-quality-assurance-software/inkformulation-software>



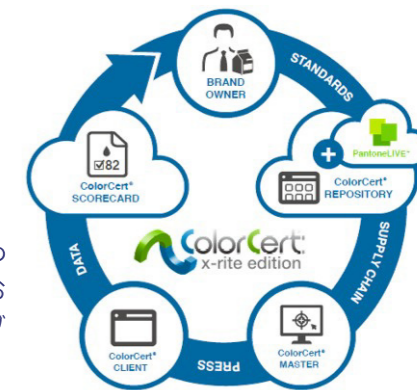
eXact 2 でターゲットの色を測定して、アイコンをクリックするだけで簡単に、素早く、正確な、特色インキの配合データを計算！  
必要な時に、必要な量の特色インキの作成が可能。

オフセット、グラビア、フレキソ、スクリーンコート、上質、フィルム、アルミホイルなど、さまざまな条件に対応した、高精度のインク調色を実現します。



## カラー サート & QA ツール ColorCert & QA Tool

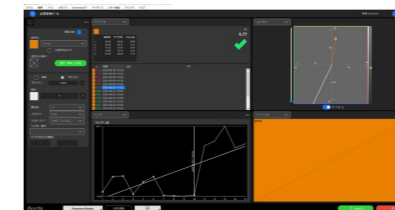
<https://www.xrite.com/ja-jp/categories/formulation-and-quality-assurance-software/colorcert>



ColorCert は印刷ワークフローにおける色品質管理のためのコミュニケーションツールです。印刷ワークフローにおける一貫したカラーコントロールをモニタリングするサブスクリプションタイプのソリューションです。

QA Tool は、簡単操作で特色の品質評価が一目で理解できるシンプルなアプリケーションで、特色の品質管理に最適です。

どちらのツールも、Wi-Fi 接続された eXact 2 ディスプレイに ColorCert の表示画面を反映するため、PCに縛られることなく、離れた場所での操作と確認が可能です。



## ライブラリ機能を使用した色の数値管理

色を感覚ではなく、数値化することで見える化し、管理することが可能になります。効率の良いワークフローを構築することで、クライアントの立ち合いを削減し、納期の短縮をはかり、再刷リスクをなくしましょう。



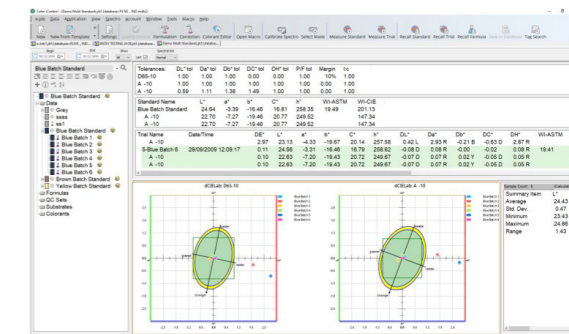
## カラー アイキューシー Color iQC

<https://www.xrite.com/ja-jp/categories/formulation-and-quality-assurance-software/color-iqc>



色彩管理ツールの Color iQC は、色の品質管理から、分析、トレンドや統計評価、レポート生成まで、さまざまな分野で利用可能な、本格的なカラー分析のためのソリューションです。

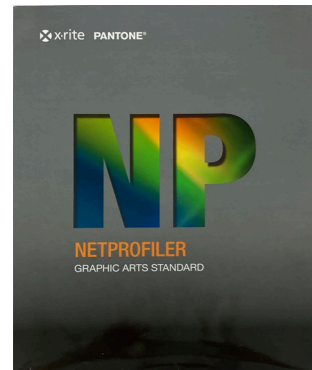
柔軟で拡張性の高いシステムは日々たくさんのカラーデータを処理するユーザーに最適です。



ネットプロファイラー 3

# NP NetProfiler 3

<https://www.xrite.com/ja-jp/categories/formulation-and-quality-assurance-software/netprofiler-software>

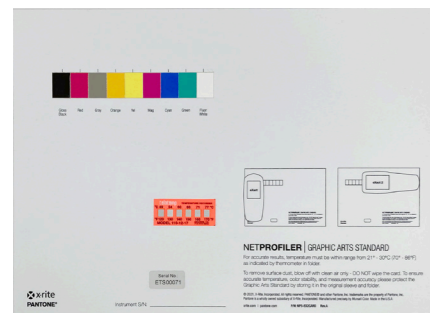


Net Profiler3 for eExact は、ユーザーサイト eExact の測定精度を検証、最適化するためのツールです。X-Rite 社へ機器を送り返すことなく、eExact の測定精度を検証、最適化のための補正テーブルを作成、機器へセットします。

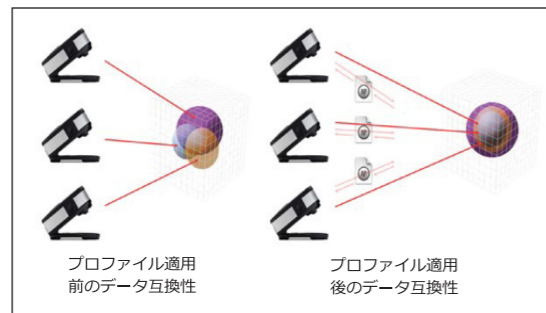
### 製品構成

- X-Rite 基準機で値付けされたカラーパッチ基準カード
- 使用開始から1年間もしくは26回分のライセンス\*
- NetProfiler 3 ソフトウェア\*\*
- 簡易温度計

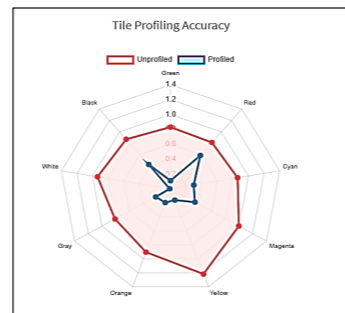
\* ライセンスはカードに付随。1年もしくは26回使用のどちらか早い方でライセンスが終了  
1枚のNetProfiler カードで複数台のeExact 2をプロファイリングすることが可能  
\*\*ソフトウェアはX-Rite ホームページからダウンロード可能



器差確認用パッチセット



プロファイリング前後での装置間の測定バラツキのイメージ



各色における正確な値からの測定結果の偏差

エクスライトリンク

# x-riteLink

<https://www.xrite.com/ja-jp/categories/formulation-and-quality-assurance-software/xrite-link>



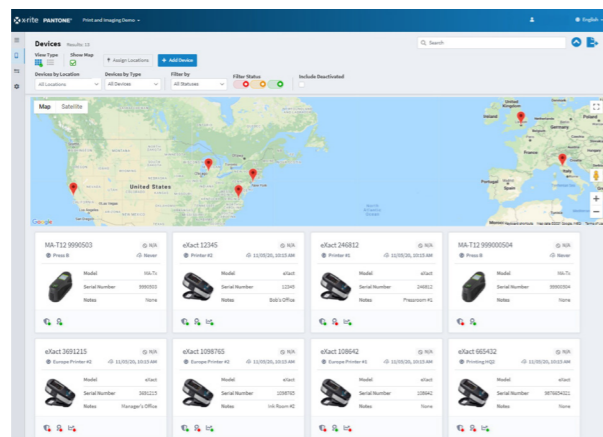
X-Rite Link は、保有する X-Rite 装置の管理を一元化し、それぞれの機器の状態が一目で理解できるようにビジュアル化し、グループ内やパートナー間で情報をシェアすることが可能です。また、eExact 2 Suite とともに使用することで、カラーライブラリや装置のセッティングなどのコンテンツを特定の装置に対してプッシュ（送信）することを可能にします。



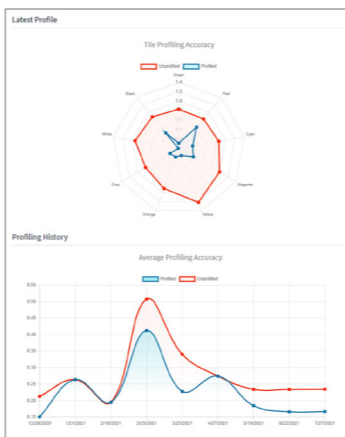
### 【X-Rite Link が提供するフリートマネージメント内容】

- 装置配備の見える化
  - ✓装置の名前
  - ✓シリアル番号
  - ✓配備ロケーション
- 装置の管理状態表示
  - ✓保証状況
  - ✓サービスプランの適用
  - ✓メーカー再校正の適用状況
  - ✓NetProfiler の適用状況
- 装置の修理・サービスの管理\*
  - ✓サービス履歴
  - ✓サービス状況
  - ✓サービス依頼

\*日本国内修理機器に対しては未対応



保有装置のフリートマネージメントのダッシュボード



装置の NetProfiler 結果

## モデルラインナップ

用途に合わせて選べるラインナップ

eExact Basic	eExact Basic Plus	eExact 2	eExact 2 Xp	eExact 2 Plus
<ul style="list-style-type: none"> <li>・プロセス印刷の印刷機濃度管理用</li> <li>・特色濃度測定</li> <li>・ドットゲインの管理</li> </ul>	<ul style="list-style-type: none"> <li>・プロセス印刷の印刷機濃度管理用</li> <li>・特色濃度測定</li> <li>・基準色との濃度差管理</li> <li>・ドットゲインやトラッピングの管理</li> </ul>	<ul style="list-style-type: none"> <li>・オフセット枚葉・油性インキ印刷</li> <li>・Japan Colorの測定</li> <li>・パッケージ印刷の色彩品質管理</li> <li>・特色の色彩値管理</li> <li>・DataCatcherで分光値の書き出し可</li> </ul>	<ul style="list-style-type: none"> <li>・特色の色彩値管理</li> <li>・DataCatcherで分光値の書き出し可</li> <li>・フィルム軟包装材印刷</li> </ul>	<ul style="list-style-type: none"> <li>・オフセット枚葉・油性インキ印刷</li> <li>・Japan Colorの測定</li> <li>・パッケージ印刷の色彩品質管理</li> <li>・DataCatcherで分光値の書き出し可</li> <li>・インキ調色用途</li> <li>・品質管理・色彩研究向け</li> <li>・フィルム軟包装材印刷</li> </ul>

## 製品構成



1. キャリングケース
2. eExact 2 本体
3. ドッキング/充電ステーション
4. ACアダプタ
5. 電源コード
6. USB-Cケーブル
7. グライダー アタッチメント
8. Non-Pol (偏光) フィルター (eExact 2 Plusのみ付属)
9. USB-Aアダプタ
10. 校正証明書 (Certificate of Performance)
11. クイックスタートガイド
12. 登録ガイド
13. Color Basics for Pressroom 測定サンプル

## 〈修理・保守・校正サービス〉

eExact 2なら**2年間の安心保証 (Certification Plus)** 付き！

Certification Plusは、トラブルや万一の故障への修理対応、高い精度で使用し続けるためのメーカー再校正など、装置を安心してご使用いただくためのサービスプランです。

eExact 2には、この Certification Plus 2年分が標準で付帯、購入後も余分な出費を気にせず安心してご使用いただけます。

さらに、Certification Plusでは、新しいクラウドサービス X-Rite Link の利用が可能のため、機器の健康状態をリアルタイムでモニタリングするフリートマネージメント、設定や基準色をグループ内の機器に一齐にシェアするためのプッシュ機能をご利用いただけます。

	Certification Plus
年間予防保守 (検査 & 清掃)	○
定期再校正 (1年1回)	○
ISO 校正証明書	○
X-Rite Link ライセンス	○
NetProfiler リファレンス & ライセンス	
故障修理対応	○
修理代替機	○
更新時期連絡	○
バッテリー交換 (※不良時に限る)	○



エクスライト国内修理サービスセンターは ISO17025 : 2017 設定オフィシャルラボに認定されており、安心の修理サポートをおこなっています。

### 〈修理サービスお問い合わせ先〉

☎ 03-6374-8730  
[japanserviceteam@xrite.com](mailto:japanserviceteam@xrite.com)  
<https://www.xrite.co.jp/support.html>