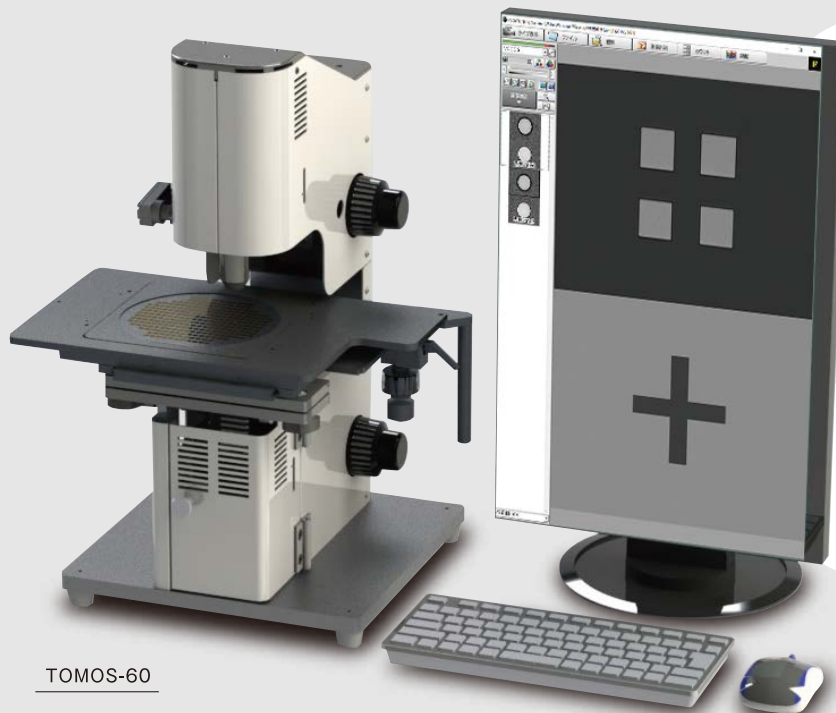


表裏撮影

表裏ずれ

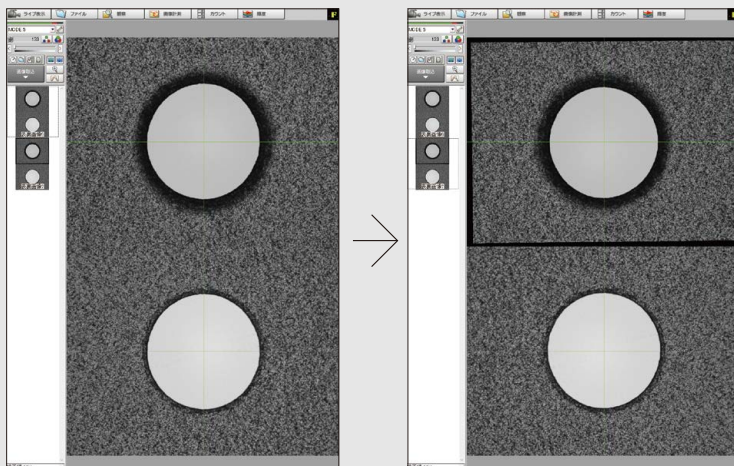
表裏寸法



TOMOS-60

両面顕微鏡の各種画像補正機能

顕微鏡表裏の光軸ずれ、対物レンズ倍率のバラツキ、カメラの θ ずれを画像で補正

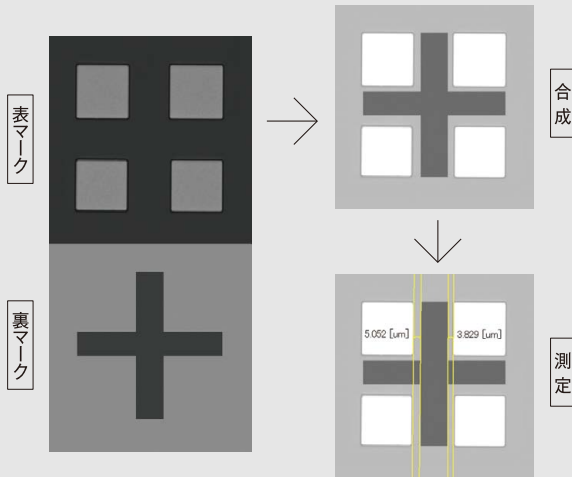


製品特長

- 水晶振動子、MEMS、半導体ウェハ、電子部品の表裏を同時に撮影。
- 表裏のパターンやアライメントマークのずれを繰り返し精度 $\pm 0.3\mu\text{m}$ 精度で測定できます。
※測定精度は、被写体条件、測定条件、対物レンズ倍率、測定環境等により変わります。サンプルテストにてご確認ください。
- 表裏顕微鏡の光軸ずれ、レンズ倍率誤差、カメラ θ ずれを高精度に画像処理補正。
- 表と裏をひっくり返す手間無く寸法測定も可能。
- オートフォーカス機能、電動XYステージにも対応(オプション)。

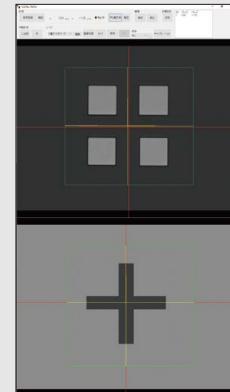
表裏位置ずれ手動測定方法

表裏映像を重ね合わせて表示し、マーク同士の間隔を測定、ずれを確認。



表裏マークの自動位置ずれ測定(オプション)

円、四角、十字等のアライメントマークを自動検出し、中心座標同士のずれを測定



2chオートフォーカスユニット(オプション)

LED照明電源内蔵、AF制御ユニットとモーターカブラ



TOMOS-50

仕様

◆ 光学系

鏡筒	2個(正立、倒立)
対物レンズ	2本(5、10、20、50倍から選択)
Z軸粗微動調整	手動(ストローク30mm)
XY可動範囲	TOMOS-50: 100mm×100mm TOMOS-60: 150mm×150mm
照明	2個、ソフト制御、白色LED
カメラ	2個(320万画素Color/Mono)

◆ 計測部

PC	OS: Windows10 Pro
表示モニター	縦型、表裏2映像表示

◆ ソフト機能

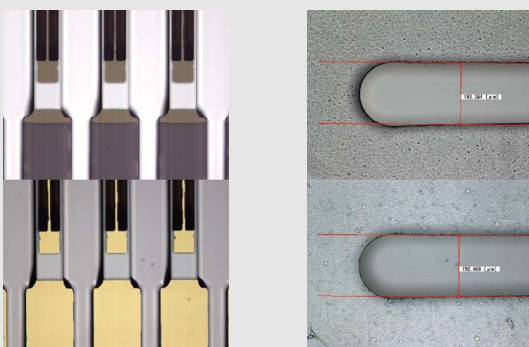
- 表裏光軸補正
- 表裏レンズ倍率補正
- カメラ取付θ補正
- 表裏同時撮影、ファイリング
- 表裏画像合成表示
- 表裏寸法手動計測/自動計測(OP)
- 表裏位置ずれ手動計測/自動計測(OP)

◆ オプション

- 表裏2chオートフォーカスユニット
- 電動XYステージ制御システム

*仕様・外観については予告なく変更する場合があります。

表裏同時に自動寸法測定が可能(オプション)



! 安全に関するご注意 ご使用前に必ず『取扱説明書』をよくお読みの上、正しくお使いください。

FLOVEL 株式会社 フローベル

〒150-0013 東京都渋谷区恵比寿3-1-7 タマビル恵比寿3階
TEL:03-5475-5180 FAX:03-5475-5181
E-mail:sales@flovel.co.jp

■このカタログの記載内容は、2022年12月現在のものです。
*仕様・外観については予告なく変更する場合があります。

www.flovel.co.jp

お問い合わせ・ご注文