

ペルチエ
冷却

画像
鮮明化

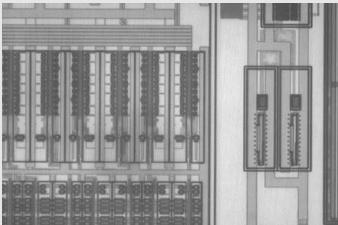
400~
1700nm

広帯域な高感度・高品質SWIRカメラ

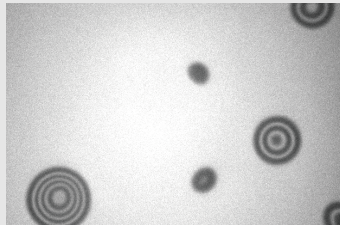


用途

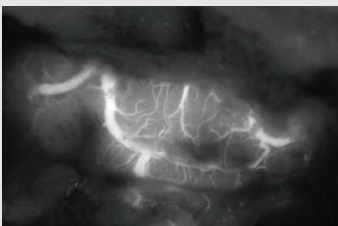
- 半導体ウエハー 赤外顕微鏡検査



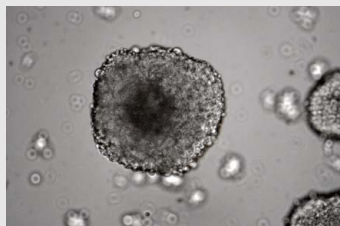
- ウエハー内部ポイド検出



- バイオICG蛍光観察(肝臓)



- スフェロイド近赤外観察



- 太陽電池EL検査

- 錠剤のラベル不良、異物検知

- 水分量検知、粉末異物検知

- 食品の異物検知、農作物の痛み具合選別

製品特長

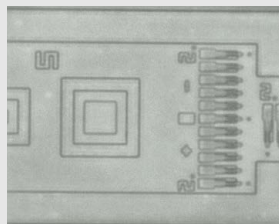
- 134万画素InGaAsカメラ
可視から近赤外まで受光可能
(400nm~1700nm)
- ペルチエ冷却採用
- 画像鮮明化機能(本体内置)
- 71fps表示で
ライブ画像がなめらか
- 近赤外(SWIR)用のカメラから
レンズ・照明・画像処理まで
トータル的に提案します
- 専用PCで、確実に記録
(オプション)
- 弊社AFユニット接続可能
(オプション)

機能

■ 画像鮮明化機能



画像鮮明化なし

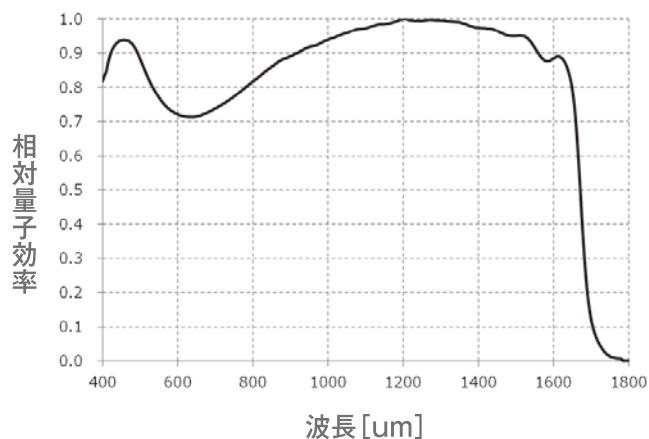


画像鮮明化あり

■ ペルチェ冷却機能

ペルチェ冷却により、安定した画質で微弱な光量の検出や
薄い傷等の識別が可能です。

分光特性



仕様

型式 FS-1700IRP

撮像方式 モノクロカメラ

有効画素数 約134万画素 [1280(H)×1024(V)]

セルサイズ 5(H)×5(V)μm

量子化 12bit, 8bit 切換え

質量 400g

外径寸法 65(W)×65(H)×76(D)mm

レンズマウント Cマウント

電源 DC+12V

撮像素子 1/2型 ペルチェ冷却 InGaAs

フレームレート 71FPS (12bit時)、134FPS (8bit時)

映像出力 CameraLink Baseタイプ

波長 400nm~1700nm

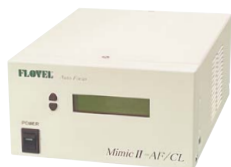
露光時間 1/1000~10秒

主な機能
ガンマ補正
画像鮮明化機能
シェーディング補正

オプション

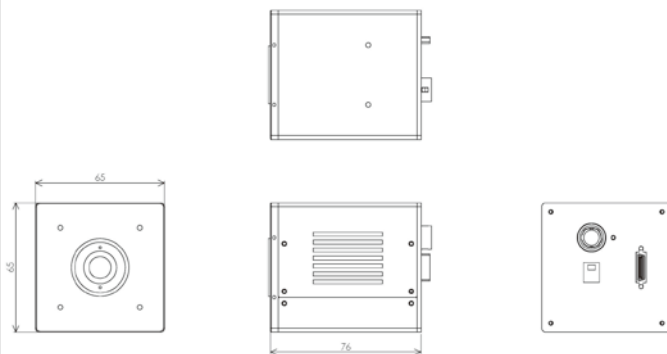


専用ファイリングPC



オートフォーカスユニット

外観図



! 安全に関するご注意 ご使用前に必ず『取扱説明書』をよくお読みの上、正しくお使いください。

FLOVEL 株式会社 フローベル

〒150-0013 東京都渋谷区恵比寿3-1-7 タマビル恵比寿3階

TEL:03-5475-5180 FAX:03-5475-5181

E-mail:sales@flovel.co.jp

■このカタログの記載内容は、2022年12月現在のものです。

※仕様・外観については予告なく変更する場合があります。

www.flovel.co.jp

お問い合わせ・ご注文