

# デスクトップPCのパワーを産業用途に

Xeonプロセッサ対応 ファンレス組み込み用コンピュータ

ボックスコンピュータ®

## BX-M2500シリーズ



Xeon E-2278GEL

8GB ECC RAM

64GB SSD

TCG TPM2.0

Fast Boot

電断プロテクト®

Trellix

高度な並行処理を実現するXeon E-2278GEL(8コア)プロセッサに対応

第9世代 インテル® Core / Xeon E プロセッサに対応、ECCメモリの選択が可能

大容量ストレージ・ミラーリング(RAID1)に対応

スロットイン方式の2.5"ドライブベイを2基搭載

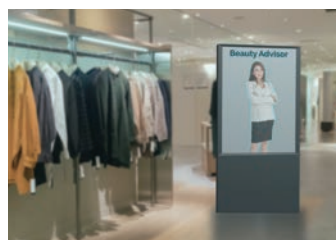
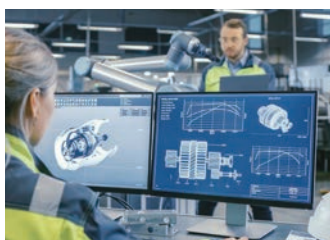
4K出力で高精細な画像表示用途にも最適

デュアルモード対応 DisplayPort 1.2を搭載



機器組み込み用途に

各種設備の端末用途に



# BX-M2500 シリーズ



## ご注文型式

型式	CPU	メモリ	ストレージ	OS	価格
BX-M2500-J804NA	Xeon E-2278GEL	8GB ECC RAM	なし	なし	オープン
BX-M2500-J805L07L08W19B		16GB ECC RAM	128GB SSD (TLC), 256GB SSD (TLC)	Windows 10 IoT Enterprise 2019 LTSC 64-bit (日本語/英語/中国語/韓国語) / Trellix Application Control搭載	
BX-M2500-J805L08W19		16GB ECC RAM	256GB SSD (TLC)	Windows 10 IoT Enterprise 2019 LTSC 64-bit (日本語/英語/中国語/韓国語)	
BX-M2500-J804M05W19		8GB ECC RAM	64GB SSD (MLC)	Windows 10 IoT Enterprise 2019 LTSC 64-bit (日本語/英語/中国語/韓国語)	
BX-M2500-J504NA	Core i5-9500TE	8GB RAM	なし	なし	
BX-M2500-J504M05W19		8GB RAM	64GB SSD (MLC)	Windows 10 IoT Enterprise 2019 LTSC 64-bit (日本語/英語/中国語/韓国語)	
BX-M2500-J404NA	Core i3-9100TE	なし	なし	なし	
BX-M2500-J404M05W19		8GB ECC RAM	64GB SSD (MLC)	Windows 10 IoT Enterprise 2019 LTSC 64-bit (日本語/英語/中国語/韓国語)	
BX-M2500-J204NA		なし	なし	なし	
BX-M2500-J204M05W19	Celeron G4900T	なし	64GB SSD (MLC)	Windows 10 IoT Enterprise 2019 LTSC 64-bit (日本語/英語/中国語/韓国語)	

## 仕様

項目	仕様
CPU	Intel® Xeon E-2278GEL Processor (2.0GHz 8コア/16スレッド) Intel® Core™ i5-9500TE Processor (2.2GHz 6コア/6スレッド) Intel® Core™ i3-9100TE Processor (2.2GHz 4コア/4スレッド) Intel® Celeron® G4900T Processor (2.9GHz 2コア/2スレッド)
チップセット (PCH)	Intel® C246 Platform Controller Hub
BIOS	AMI BIOS
セキュリティ (TPM)	TCG TPM2.0
メモリ	BX-M2500-J804xxxxxx, BX-M2500-J404xxxxxx, BX-M2500-J204xxxxxx: 8GB (260ピン-SO-DIMM), PC4-21300/19200 (DDR4-2666/2400) ECC BX-M2500-J805xxxxxx: 16GB (260ピン-SO-DIMM), PC4-21300/19200 (DDR4-2666/2400) ECC BX-M2500-J504xxxxxx: 8GB (260ピン-SO-DIMM), PC4-21300 (DDR4-2666)
グラフィックコントローラ	BX-M2500-J80xxxxxx, BX-M2500-J50xxxxxx, BX-M2500-J40xxxxxx: Intel® UHD Graphics 630 (CPUに内蔵) BX-M2500-J20xxxxxx: Intel® UHD Graphics 610 (CPUに内蔵)
システム解像度	DVI-D 最大1920×1200 (1,677万色) アナログRGB 最大1920×1080 (1,677万色) DisplayPort 最大3840×2160 (1,677万色)
ディスプレイ	DVI-I×1ポート (29ピンDVI-Iコネクタ), DisplayPort×1ポート
ストレージ	2.5インチドライブベイ×2スロット (スロットイン方式)、 シリアルATA3.0, RAID1 (ミラーリング) 対応 BX-M2500-JxxxxNA : - BX-M2500-JxxxxM05W19 : 2.5インチSSD実装済み (MLC, 64GB, 1パーティション) *1 BX-M2500-JxxxxL08W19 : 2.5インチSSD実装済み (TLC, 256GB, 1パーティション) *1 BX-M2500-JxxxxL07L08W19 : 2.5インチSSD実装済み (スロット1:TLC, 128GB, 1パーティション, スロット2:TLC, 256GB) *1
LAN	1000BASE-T/100BASE-TX/10BASE-T×2ポート (RJ-45コネクタ) Intel® I210AT, Intel® I219LM, Wake On LAN対応
USB	USB 3.2 Gen2準拠 × 4ポート, USB 2.0準拠 × 2ポート
シリアル	RS-232C×3ポート (9ピン D-SUB オス), RS-232C/422/485 ×1ポート (9ピン D-SUB オス), ボーレート: 50 ~ 115,200bps
汎用入出力	非絶縁型入出力6点 (9ピン D-SUB メス), POWERスイッチ信号
ハードウェアモニタ	CPU温度、ボード温度、電源電圧の監視
ウォッチドッグタイマ (WDT)	ソフトウェアプログラマブル, 255レベル (1 ~ 255秒), タイムアップ時にリセット
リアルタイムクロック	リチウム電池バックアップ 電池寿命: 10年以上 *2 RTC精度 (25°C): ±3分/月 (C246 PCH内蔵RTC)
パワーマネジメント	BIOSによるパワーマネジメント設定、Power On by Ring/Wake On LAN 機能、 ACPI/パワーマネジメントサポート
電源	定格電圧範囲 12 ~ 24VDC ±10% *3 消費電力 12V 6.8A, 24V 3.4A 外部機器供給電源容量 SATAスロット: +5V: 2.0A (1スロット当り1,000mA×2)、 USB3.2 Gen2 I/F: +5V: 3.6A (1ポート当り900mA×4) USB2.0 I/F: +5V: 1.0A (1ポート当り500mA×2)
外形寸法 (mm)	235 (W) × 185 (D) × 74 (H) (取り付け金具部、突起物を含まず)
質量	約3.0kg (取り付け金具を含まず)
使用周囲温度	0 ~ 50°C エアフロー 0.7m/s
規格	CCC *4, CEマーキング (EMC指令 クラスA, RoHS指令), FCC クラスA, UL/c-UL, UKCA, VCCI クラスA

\*1 OSプレインストールタイプの記憶装置の容量は、1GBを10億Byteで計算した場合の値です。

OSから認識できる容量は、実際の値より少なく表示される場合があります。

\*2 無通電時間が16時間/日の場合です。

\*3 電源ケーブルは3m以下を使用してください。

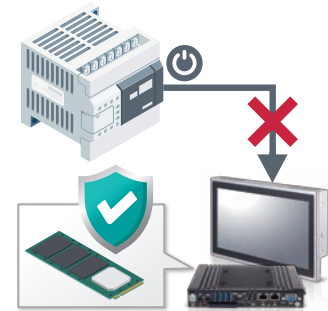
\*4 BX-M2500-JxxxxNAのモデルはCCC認証対象外です。

## オプション品

製品名	型式	内容
SSD (MLC)	SSD-64GS-2M	2.5インチ SATA SSD 64GB
ACアダプター	PWA-90AWD1	スイッチングACアダプター 12VDC 7.5A

## シャットダウン不要の 電源運用に対応

OSのROM化や専用SSD搭載により、突然の電源断でも書き込み中のデータを保護。Windowsのロックダウン (UWF) 機能との併用でシャットダウン不要の電源断対応。



電断プロテクト®

## 株式会社コンテック

本社：大阪市西淀川区姫里3-9-31 〒555-0025

CONTEC  
ホームページ

<https://www.contec.com/>

詳しい情報はWebサイトへ



\*記載されている製品名、会社名などの固有名称は、各社の商標または登録商標です。

\*商品の仕様・デザインについては予告なしに変更することがあります。

■お求め、ご相談は信用とサービスの行き届いた当店へ