

# GRAPHTEC

## 絶縁10チャンネルハンディロガー midi LOGGER GL240



120,000円  
132,000円(税込)

サーマルプリンタ  
DP-581H 対応!

測定データをその場で記録!

クリックで  
リンクへジャンプ



商品詳細



### 絶縁マルチファンクション入力

全チャンネル絶縁入力方式を採用し、配線に気を配る必要がありません。さらにマルチファンクション入力対応で、さまざまな現象の測定が可能です。

電圧	20mV~100V	パルス	4ch*1 積算・瞬時・回転数
温度	熱電対:R,S,B,K,E,T,J,N,C(旧W:WR5-26)	ロジック	4ch*1
湿度	0~100%(オプションのB-530必要)		

\*1: パルス・ロジックはいずれかを選択。オプションのGL用入出力ケーブル(B-513)が必要となります。

### 8GBメモリで長時間の収録にも安心計測

標準8GBのフラッシュメモリを装備しています。収録データはGBD(グラフテックバイナリデータ)形式や、CSV形式で保存可能です。収録時間例(アナログ10chのみ使用時、2GB収録時)\*2

サンプリング間隔*3	10ms	50ms	100ms	200ms	500ms	1s
GBD形式時	41日	88日	103日	207日	365日以上	365日以上
CSV形式時	3日	12日	18日	36日	91日	182日

\*2: 収録時間は、概算となります。  
\*3: サンプリング間隔によっては、ch数に制限があります。10ms: 1ch, 50ms: 5ch, 100ms: 10ch

#### ●リング収録機能

設定した収録点数以上になると、古いデータを削除しながら最新のデータ(設定した収録点数)のみを残します。設定可能点数: 1000点~2,000,000点

#### ●リレー収録機能

GL240の1回のデータ収録容量は2GBとなります。本機能を使用する事により、データを取りこぼし無く2GB単位でファイルを区切って連続収録できます。

#### ●収録中のSDメモリカード交換機能

データ収録中にSDメモリカードの入れ替えが可能な機能です。  
※ 無線LANユニット(B-568)を装着した場合、SD CARD2スロットにSDメモリカードを装着することはできません。

### 最高10msのサンプリング間隔に対応

チャンネル数を絞る事により最高10msでのデータ収録が可能です。

サンプリング間隔	10ms	20ms	50ms	100ms
使用可能ch数	1	2	5	10
測定対象				
電圧	●	●	●	●
温度	-	-	-	●

### 無線LANユニットでワイヤレス計測

無線LANユニットを装着することで、「GL100と接続」するか、「ネットワークに接続」する事が可能です。

#### GL100と接続



最大4ch  
GL100-WLを計測子機として  
様々なセンサの接続・測定が可能です。

約40m(環境条件により異なります)

PetitLOGGER  
GL100-WL 25,000円  
27,500円(税込)

無線LANユニット  
B-568

### 選べるメモリ形態でお客様の社内規定に柔軟に対応

**メモリ内蔵** 標準メモリモデル(GL240)  
SDメモリカードの持ち込みが禁止の場所でも使用可能

**メモリ取り外し可能** SDメモリモデル(GL240-SD)  
最大32GBまで、メモリの増量が可能\*4

[SD CARD2]スロット(両モデル共通)  
無線LANユニット(B-568)または、SDメモリカードを装着可能(同時装着不可)

無線LANユニット B-568 or SD



#### 8GBメモリ内蔵(取り出し不可能) [SD CARD1]スロット

標準メモリモデル(GL240)のメリット  
■メモリを内蔵しているため、SDメモリカードが持ち込み禁止のお客様でもご利用いただけます。  
■内蔵メモリのため、メモリの装着忘れて使用できないことはありません。

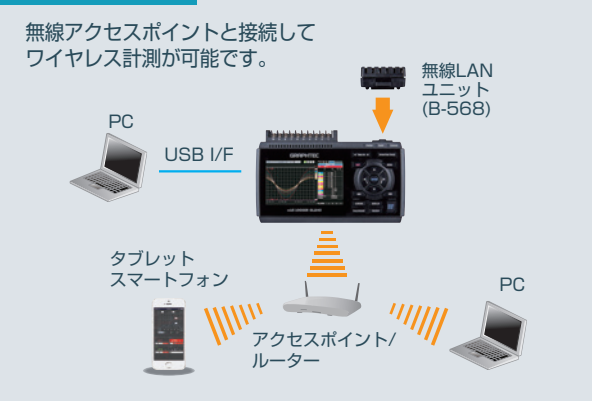
8GB SDメモリカード付属取り出し可能(内蔵メモリなし)  
SDメモリモデル(GL240-SD)のメリット  
■容量の多いSDメモリカード\*4を装着することで、メモリを増量できます。  
■無線LANユニットを使用したまま、SDメモリカードの抜き差しができます。(標準メモリモデルは不可)

\*4: 弊社オプションのSDカード(B-572-8)以外の動作保証はいたしかねます。

#### その他の主な機能

- アラーム出力機能\*5  
異常信号発生時に、アラーム信号を出力することが可能です。各チャンネルで条件設定が可能です。出力は4chを装備しています。  
\*5: オプションのGL用入出力ケーブル(B-513)が必要
- 3WAY電源に対応  
GL240の駆動電源には、AC電源\*6、DC駆動\*7、バッテリー駆動\*8に対応しています。  
\*6: 付属のACアダプタ使用 \*7: オプションのDC駆動ケーブル(B-514)が必要  
\*8: オプションのバッテリーパック(B-569)が必要
- チェックサム機能  
収録データに対し、ファイルの整合性を確認する簡易的なチェック機能です。  
※この機能は、ファームウェアVer.1.43以降でご利用ください。
- バックアップ機能  
収録しているデータを一定間隔ごとに、他の記憶媒体に自動でバックアップができます。  
バックアップ間隔: 1・2・6・12・24時間  
バックアップ先: SD1・SD2・FTP  
ファイル形式: GBD・CSV

#### ネットワークに接続



商品に関するの詳細は

<https://graphtec.co.jp>

# 簡単操作を実現した標準付属PCソフトウェア / スマートデバイスアプリ

## PC (GL100\_240\_840-APS)

### ●最大1000chまで対応

本ソフトウェアは、最大1000chまたは、最大10台まで接続が可能です。

### ●多彩な測定画面

Y-T表示、デジタル表示、統計/履歴、積算棒グラフ表示画面を装備。また、ダイレクトエクセル機能も搭載されているので、測定開始とともにエクセルへダイレクトデータ転送が可能です。

### ●重ね書き&連結機能

複数のファイルの重ね書きや、連結が可能。連結機能は、リレー記録機能で記録したデータを連結する際に最適な機能です。



### ●便利な機能

#### スケジュール測定機能

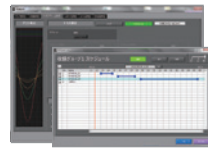
測定の開始/停止をスケジュール化でき、スケジュールに沿って自動的に測定の開始/停止を行います。

#### グループ機能で統括管理

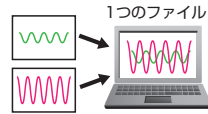
グループ機能を使用することで、複数台使用時でも測定の開始/停止が一括で行えます。各機器の測定データもPC内に保存されるデータは1つのファイルとして統合されます。

#### ●変換保存&間引き機能

GBD(グラフテックバイナリデータ)形式で保存されたデータをCSV形式に変換が可能です。間引き機能を使用する事で、一定間隔での間引きが可能です。間引き時の処理方法としてOFF、平均値、最大値、最小値の選択が可能。OFFは、一定間隔の特定点の値となります。



マウスドラッグにより、簡単にスケジュール設定が可能



1つのファイル

## スマートデバイス (GL-Connect)

### ●専用アプリでSTART/STOPやサンプリング間隔設定、アラーム出力が操作できます。

●ブラウザで接続したGL240の画面をリモートコントロールできます。



## PC / スマートデバイスで使える便利な機能

### ●USBドライブモード

GL240とPCをUSBケーブルで接続し、USBドライブモードで起動すると、GL240がPCのドライブの1つとして認識し、GL240内の測定ファイルをドラッグ&ドロップでPC内へ移動が可能です。

### ●豊富なネットワーク機能 (GL無線LANユニット使用時)

WEBブラウザ / FTPサーバ機能: WEBブラウザ上で本体操作や波形表示が可能。本体内部データのPC転送も可能。FTPクライアント機能: 一定間隔で本体内部データをFTPサーバへ転送が可能。NTPクライアント機能: 定期的に、本体時刻をNTPサーバの時刻に修正可能。

Table with 2 columns: Item and Content. Lists specifications for the PC software including input/output, sampling, calculation, and display modes.

Table with 2 columns: Item and Content. Lists specifications for the analog input module, including input type, range, and accuracy.

Table with 2 columns: Item and Content. Lists specifications for the GL wireless LAN unit, including model, communication method, and features.

Table with 2 columns: Item and Content. Lists specifications for the PC software's file management and backup features.

Table with 2 columns: Item and Content. Lists specifications for the PC software's user interface and display options.

Table with 2 columns: Item and Content. Lists specifications for the PC software's network and security features.

Table with 2 columns: Item and Content. Lists specifications for the PC software's system requirements and compatibility.

Table with 2 columns: Item and Content. Lists specifications for the PC software's performance and reliability.

Table with 2 columns: Item and Content. Lists specifications for the PC software's support and warranty.

※ 本体/PC本体の故障によるデータの不具合につきましては、保証致しかねます。データのバックアップをしておきますようお願いいたします。 ※ このカタログに記載のソフトウェア名、ハードウェア名等は、各社の商標または登録商標です。

■ このカタログの記載内容は2023年12月1日現在のものです。 ■ このカタログに記載されている価格には消費税10%を含みます。

■ 外為法に基づく注意事項 ■ ご使用前には、取扱説明書をよくお読みの上、記載内容に従って正しくご使用ください。

AI Holdings Group グラフテック株式会社. Includes contact information, address, and QR code for the company website.