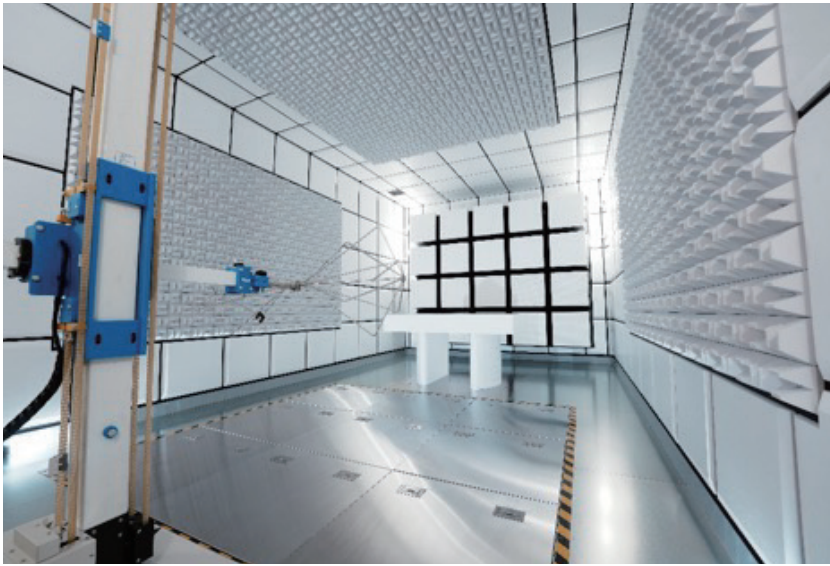


小型EMC電波暗室



■ 用途

認証試験前のプレチェック用暗室として。
EMI/EMS試験の対策用電波暗室。

■ 特徴

EMIおよびEMSの2つの試験を行うことが可能。
1GHz超のEMC試験も可能。

測定される周波数帯、規格などに合わせて
電波吸収体を選択。

各種付帯設備を取り揃えておりますので
目的・用途に合わせた測定を実現可能。

ご利用環境に合わせて性能設計可能。
お客様のご要望にお応えいたします。

EMI、EMS対策に適した簡易電波暗室。
認証試験前のプリチェックに。

仕様（参考）

小型EMC電波暗室		1/2
型式・寸法	シールド面寸法：W4,000×D8,000×H3,500（補強鉄骨含む外寸法：約W4,200×D8,200×H3,700）	
性能	<ul style="list-style-type: none"> ・サイトアッテネーション特性（ANSI C63.4） 30MHz～100MHz ±6dB 100MHz～1GHz ±4dB ・Site VSWR特性（CISPR16-1-4） 1GHz～18GHz 0～6dB ・電界均一性（IEC-61000-4-3） 80MHz～6GHz 電界均一面において測定点の75%が0～6dB ・電磁波シールド特性 150kHz～18GHz 	
構成	構造	電磁波シールドパネル＋電波吸収体
	外装	シールドパネル現し（ガルバリウム鋼板現し）
	内装	天井・壁面：電波吸収体現し、床面：ZAM鋼板（グラウンドプレーン）仕上
シールド扉	W1,000×H2,000mm ナイフエッジタイプ 片開シールド扉 （全閉感知リミットスイッチ付）	
電波吸収体	天井：フェライトタイル電波吸収体＋誘電型電波吸収体部分貼り 壁面：フェライトタイル電波吸収体＋誘電型電波吸収体部分貼り 床面：床置型電波吸収体（1GHz超EMI試験およびEMS試験時のみ）	
補強鉄骨	天井・側面補強鉄骨	
空調口	空調用：□400電磁波シールドハニカム4面（エアコンダクト接続フランジ付）	
換気口	換気用：□300電磁波シールドハニカム2面（換気扇付）	
コネクタパネル	N（J/J）×5、BNC（J/J）×5、貫通管内径φ35、φ50mm各1本	

小型EMC電波暗室		2/2
電源設備	電源フィルタ、絶縁トランス ・1φ100V20A×1系統(一般電源)、1φ0~500V20A×1系統(EUT電源) [※] ※安定化電源(CVCF)は、別途ご用意お願い致します。 上記以外に照明回路用、ターンテーブル、アンテナ昇降機回路用の電源が設置されます。	
電気設備	・LED電灯、非常灯 ・2P+E付2連100Vコンセント、EUT電源取り出し用端子台(ターンテーブル中央部) ・分電盤(ブレーカ組込)	
弱電設備	インターホン(子機) インターホン用フィルタ含む(インターホン親機は計測室に取り付け) 火災報知器用フィルタ ^{※火災報知器は別途といたします}	
CCTVシステム	・天井固定型シールドカメラユニット×1 ズームレンズ、オートフォーカス、回転台、液晶カラーモニタ ・床置移動型シールドカメラユニット×1 ズームレンズ、オートフォーカス、床置移動台(キャスター付)、液晶カラーモニタ	
計測支援システム (光仕様)	・ターンテーブル φ1.2m埋込型、耐荷重200kg、0.3~3.0rpm、中央コンセント ・アンテナ昇降機 H=1~2m、一定速、水平・垂直切り替え、φ22アンテナアダプタ ・コントローラ 制御信号:光ケーブル、制御方式:ローカル・GPIB制御 ・EUT測定台 W1,500×D1,000×H800mm(発泡製低反射机)×1台	

※上記仕様以外についてもお問い合わせください。

測定室(シールドルーム)	
型式・寸法	測定室外寸法:W3,000×D3,000×H2,700(補強鉄骨含む外寸法:約W3,000×D3,000×H2,800)
性能	・電磁波シールド特性 150kHz~1GHz
構成	構造 電磁波シールドパネル
	外装 シールドパネル現し(ガルバリウム鋼板現し)
	内装 天井・壁面:シールドパネル現し(ガルバリウム鋼板現し)、床面:置敷タイル仕上
シールド扉	W1,000×H2,000mm ナイフエッジタイプ 片開シールド扉
補強鉄骨	天井補強鉄骨
空調口	空調用:□300電磁波シールドハニカム2面(エアコンダクト接続フランジ付) 換気用:□300電磁波シールドハニカム2面(換気扇付)
電源設備	電源フィルタ、絶縁トランス ・1φ100V20A×1系統(一般電源)、1φ200V20A×1系統(計測器電源) 上記以外に照明回路用の電源が設置されます。
電気設備	・直管LED灯、標示灯(使用中灯)、非常灯 ・2P+E付2連100Vコンセント、2P+E付単相200Vコンセント
弱電設備	・LAN設備(LAN光メディアコンバータ設置) ・インターホン(親機) インターホン用フィルタ含む ・火災報知器用フィルタ ^{※火災報知器は別途といたします}

※上記仕様以外についてもお問い合わせください。

オプション

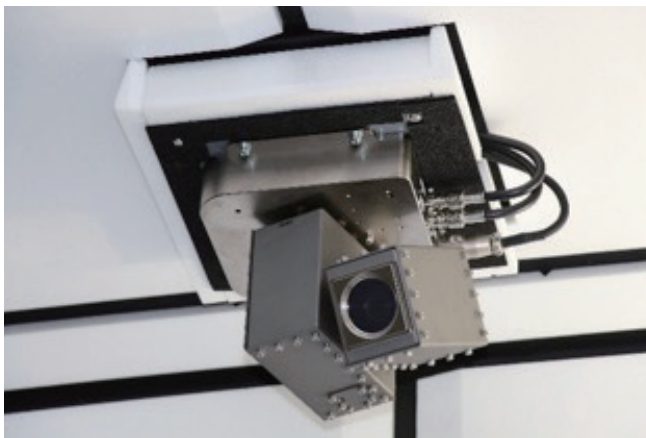
床埋込吸収体	床埋込型電波吸収体 (EMS試験用)
通信設備	TEL設備、LAN設備、相互式インターホン設備、各種同軸コネクタ
防災設備	スピーカ、バトライト、ブザー
電源装置	安定化電源:EUTの電源容量に合わせた電源を選択
空調設備	ダクト型空調機
付帯設備	アンプ室(シールド・非シールド選択可能)、床置ターンテーブル、バリアフリーシールド扉、プロジェクター投影設備
カメラ設備	映像分割表示、録画機能
内外装仕上	内装(測定室)・外装ビニルクロス貼、床(ステンレス、タイルカーペット、ビニルシート)

※上記以外のオプションについてもお問い合わせください。

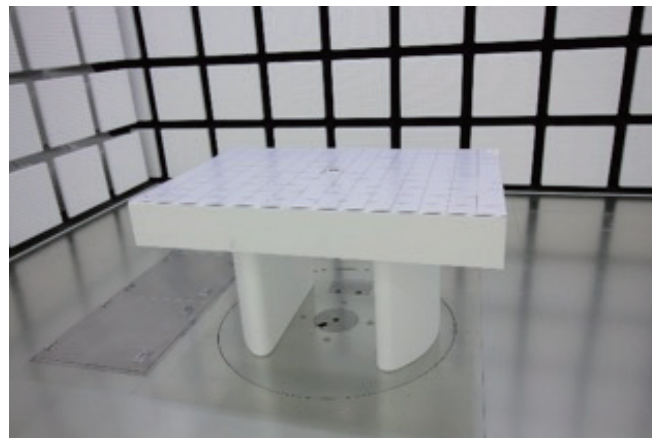
別途工事について

一次側工事	各ユーティリティへの一次側工事(電源、アース、火災報知器など弱電設備、非常照明電源など)
火災報知器	火災報知器器具、一次側配線、器具取り付け動作試験など
書類手続き	各官公庁への書類手続き

付帯設備イメージ



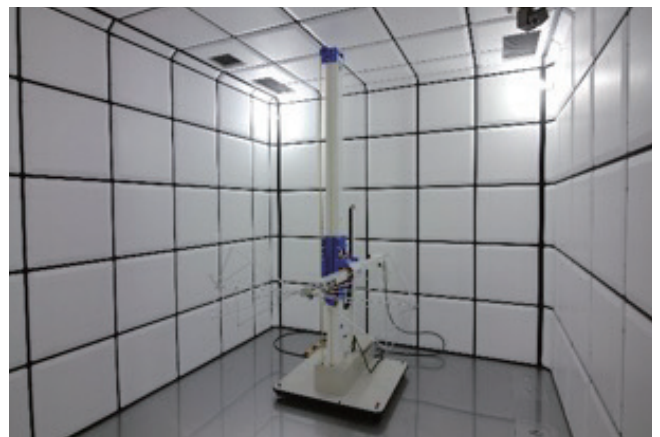
天吊型シールドカメラ



ターンテーブル、EUT測定台

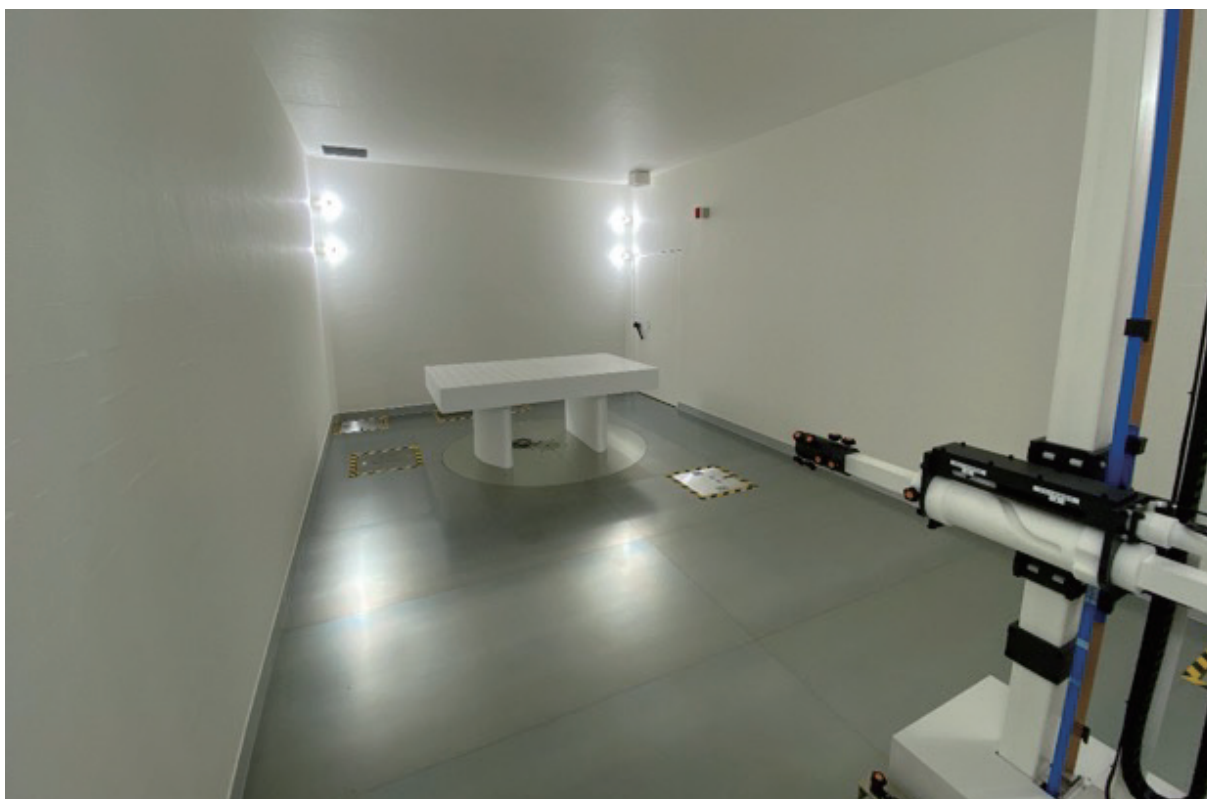
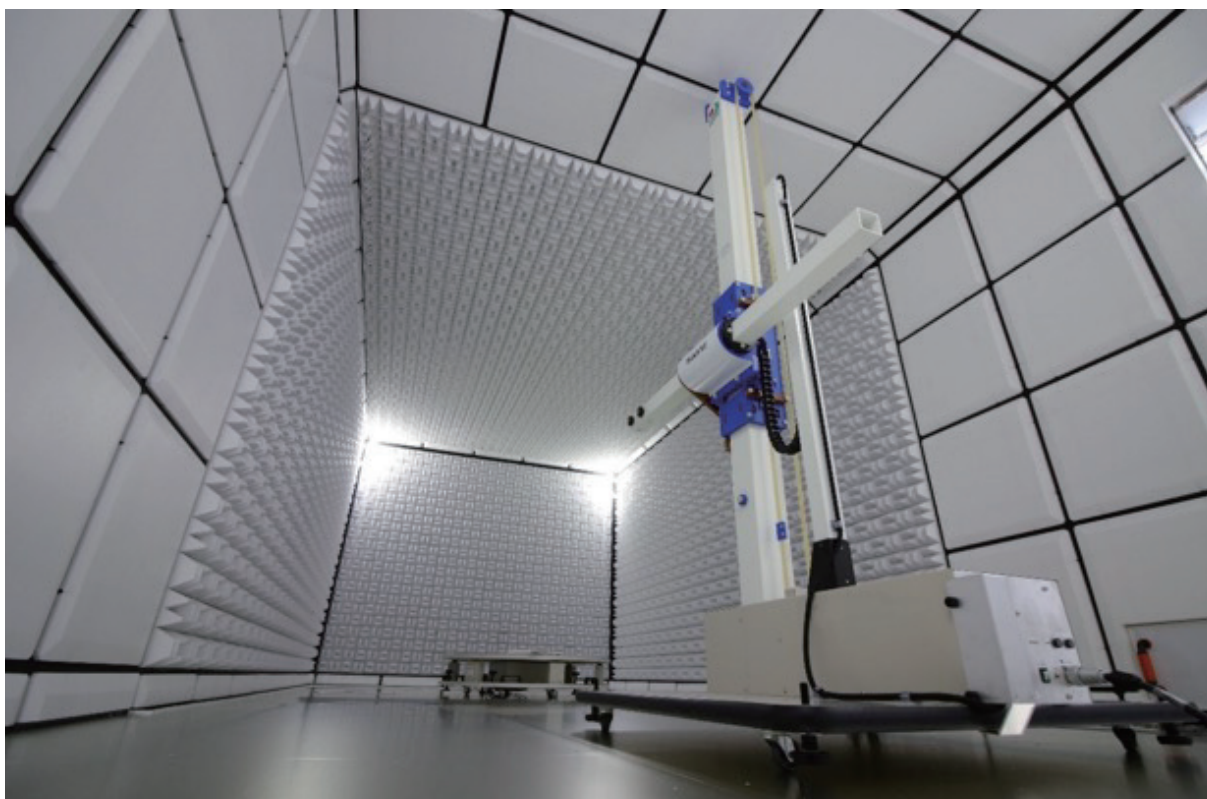


床置型シールドカメラ



アンテナ升降機

参考写真



日本シールドエンクロージャ株式会社 Japan Shielded Enclosures Co.,LTD.

- 本社・工場 〒570-0043 大阪府守口市南寺方東通4-11-12 TEL:06-6998-7771
- 東京営業所 〒111-0052 東京都台東区柳橋2-6-2-204 TEL:03-5820-0540
- 横浜営業所 〒224-0041 横浜市都筑区仲町台1-28-7-304 TEL:045-530-3476

