

■価格表 下記は標準構成です。メモリ、ストレージなどカスタム可能です

製品品番	Fan	CPU (intel®)	MEM	SSD (2.5inch)	OS (Microsoft®)	想定小売価格 (税別)
ADAIFL1265S08S4N0WB	Fanless	Core i7 1265UE	8GB	64GB	Windows 10 IoT Enterprise 2021	360,000円
ADAIFL1245S08S4N0WB	Fanless	Core i5 1245UE	8GB	64GB	Windows 10 IoT Enterprise 2021	296,400円
ADAIFL1215S08S4N0WB	Fanless	Core i3 1215G4E	8GB	64GB	Windows 10 IoT Enterprise 2021	228,000円
ADAINUI1260S08S4N0WB	Fanned	Core i7 1260P	8GB	64GB	Windows 10 IoT Enterprise 2021	268,800円
ADAINUI1240S08S4N0WB	Fanned	Core i5 1240P	8GB	64GB	Windows 10 IoT Enterprise 2021	208,800円
ADAINUI1220S08S4N0WB	Fanned	Core i3 1220P	8GB	64GB	Windows 10 IoT Enterprise 2021	187,200円

★同時販売開始 ~Intel® 12th Gen CPU対応 MB各種フォームファクター~



**ATX**  
ASRock Industrial's ATX motherboards (12-in x 9.6-in), featuring a high computing capability, rich I/O and expansion slots are ideal platforms for automation and machine vision.



**Micro-ATX**  
ASRock Industrial's Micro-ATX motherboards (9.6-in x 9.6-in) are built-with high performance, wide I/O and expansion slots for space and cost-sensitive applications.



**Micro-STX**  
Designed with MXM graphics card in small form factor (5.8-in x 7.4-in), ASRock Industrial's Micro-STX motherboards are ideal for medical and gaming applications, etc.



**Mini-ITX**  
ASRock Industrial's Mini-ITX motherboards are the most popular form factor (6.7-in x 6.7-in) with rich I/O expansion and high performance, making it ideal for KIOSK, gaming, an...



**Mini-STX**  
ASRock Industrial's Mini-STX motherboards are compact (5.5-in x 5.8-in) and powerful for IoT applications, etc.

Coming Soon

Intel® 13th Gen CPU搭載  
DDR5メモリ対応  
NUC BOX1300シリーズ



Compact Edge AIoT  
Intel®CoreCPU搭載シリーズ



iEP-7010Eシリーズ  
Intel® 12世代  
Coreプロセッサ搭載

NVIDIA® Jetsonシリーズ



iEP-6010Eシリーズ  
NVIDIA® Jetson Xavier NX  
NVIDIA® Jetson Orin NX  
NVIDIA® Jetson Nano搭載



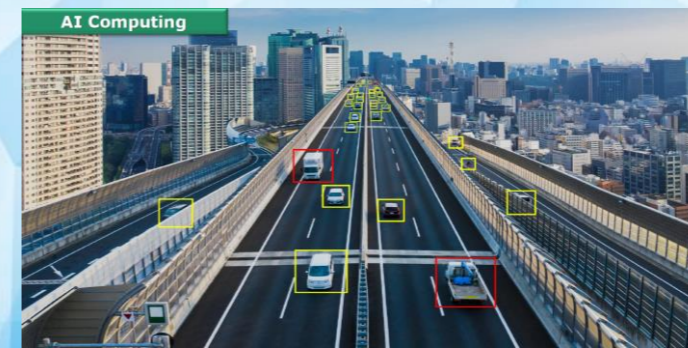
株式会社アドテック

製品およびサービスに関する  
お問い合わせ・お見積りはこちらから  
www.adtec.co.jp

■東京本社  
〒104-0045 東京都中央区築地2-1-17 陽光築地ビル7階  
TEL : 03-3541-5080 FAX : 03-3541-5083

■大阪営業所  
〒541-0045 大阪府大阪市中央区道修町1-5-18 朝日生命道修町ビル6階  
TEL : 06-6484-7359 FAX : 06-6484-7360

製品の色調は実際と異なる場合があります。この内容は、2023年2月現在の内容です。  
会社名および製品名は、当社および各社の商標登録です。価格、写真、仕様等は予告なく変更する場合があります。



**Intel Alder Lake-P CPU**  
■ Intel 7 technology  
■ All New Core Design, up to 12 cores  
■ DDR4-3200  
■ Intel® Thread Director



ADTEC Industrial & Embedded PC  
powered by ASRock Industrial

《コンパクト&ハイパフォーマンス》  
コンパクトBOXPCシリーズに最新のハイパフォーマンスモデルが登場！  
コンパクトな筐体に最新のテクノロジーを搭載

◇ハイパフォーマンス

Intel®最新世代CPU <第12世代CPU>を搭載、圧倒的なCPUパフォーマンス向上  
・旧世代CPU 10世代の1.6倍以上のCPUパフォーマンス向上  
・Intel®ハイブリッドアーキテクチャ搭載、より効率的な演算処理を実現

◇Intel®Thread Directorにより消費電力/発熱をより効率的にコントロール

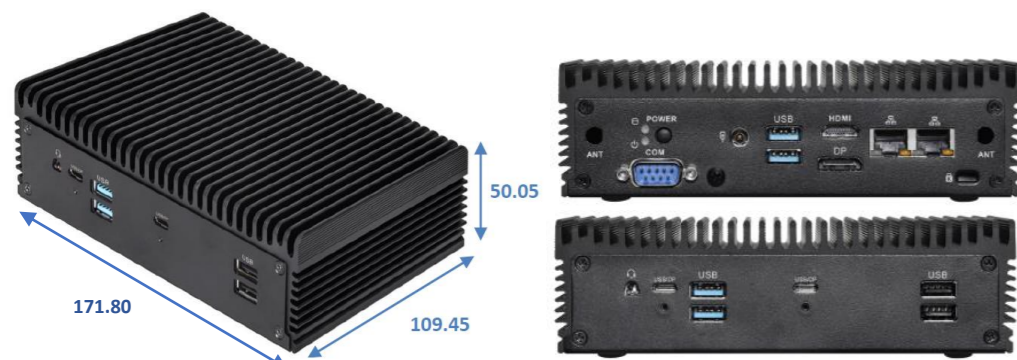
◇2.5GbE LANx2Port 搭載

◇Intel®iRIS搭載しGPU性能が1.7倍向上 (※Core i5、i7搭載モデル)、Quad Display対応

■メモリモジュール, SSD はアドテックの産業用高品質製品を搭載  
長期安定供給 と国内品質管理・不具合解析体制で長年の販売実績

## Point 1. 高信頼性のある ASRock Industrial 社 iPC を採用

### ファンレス コンパクトサイズ iBOX-1200シリーズ

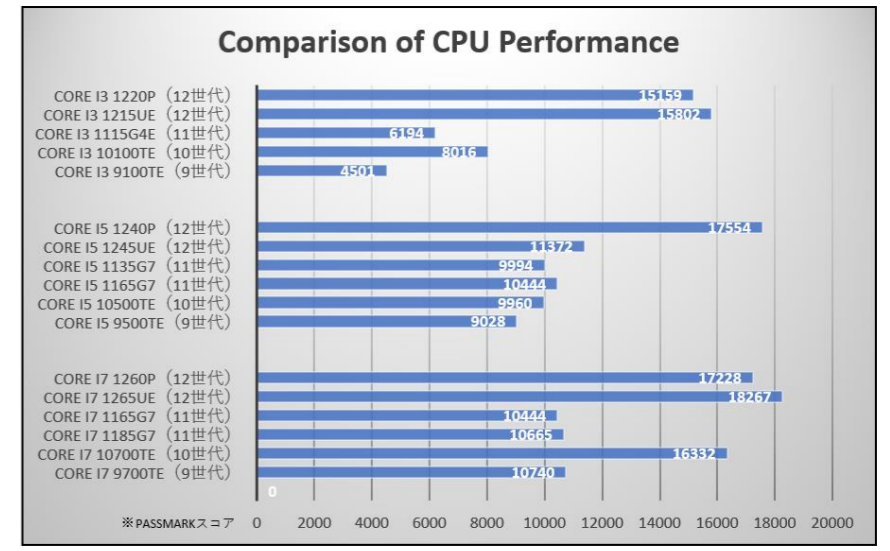
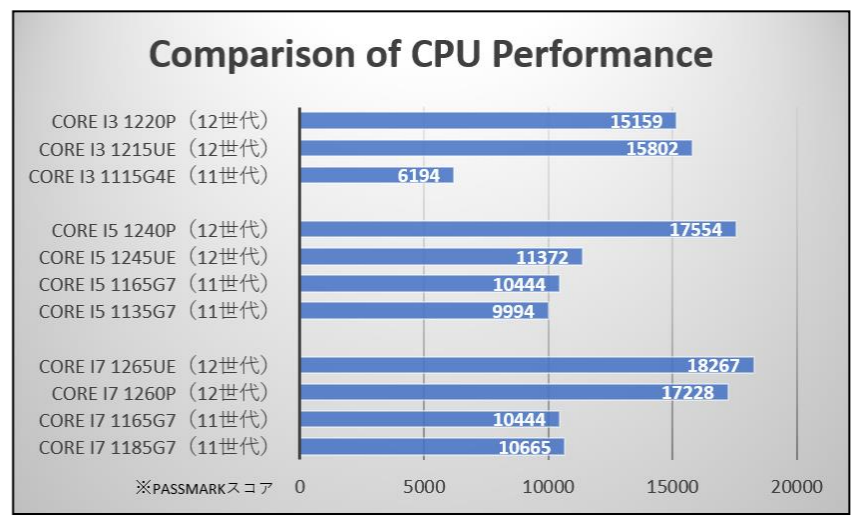


CPU	iBOX-1265UE (i7-1265UE, 2P+8E) iBOX-1245UE (i5-1245UE, 2P+8E) iBOX-1215UE (i3-1215UE, 2P+4E)
Memory	4 x 260-pin DDR4 SO-DIMM up to 64GB (32GB per DIMM)
Graphics	Intel® Iris® Xe Graphics for i7/i5 CPU Intel® UHD Graphics for i3/Celeron HDMI 2.0b up to 4096x2160@60Hz DisplayPort 1.4a, DP++ up to 4096x2160@60Hz Quad-Display (Included 2 outputs from Type-C)
Ethernet	iBOX-1265UE/ iBOX-1245UE: Intel® I225LM with 10/100/1000/2500 Mbps* iBOX-1215UE : Intel® I225LM with 10/100/1000/2500 Mbps 2 x RJ-45 ※AMT/vProサポート
Storage	M.2 1 x M.2 (Key M, 2242/2260/2280) with PCIe Gen4 x4 for SSD SATA 1 x SATA3.0 (6.0 Gb/s)
I/O	Front I/O 2 x USB 3.2 Gen2 (Type A), 2 x USB 2.0 2 x USB 3.2 Gen2 (Type-C, Supports DP1.4a display output) 2 x USB 2.0 Rear I/O 1 x HDMI 2.0b 1 x DP1.4a 2 x 2.5 Gigabit LAN 2 x USB 3.2 Gen2 (Type-A) 1 x COM(RS-232)
InputPWR	12V~19V DC-In Jack AC Adapter
Mechanical	VESA mounting, Wall mounting, Din-rail (Option) 171.8 x 109.45 x 50.05 mm
OS Support	Windows 10 IoT/Windows 11

### ファンあり コンパクトサイズ NUC BOX-1200シリーズ



CPU	NUC BOX-1260P (i7-1260P, 4P+8E) NUC BOX-1240P (i5-1240P, 4P+8E) NUC BOX-1220P (i3-1220P, 2P+8E)
Memory	4 x 260-pin DDR4 SO-DIMM up to 64GB (32GB per DIMM)
Graphics	Intel® Iris® Xe Graphics for i7/i5 CPU Intel® UHD Graphics for i3/Celeron HDMI 2.0b up to 4096x2160@60Hz DisplayPort 1.4a, DP++ up to 4096x2160@60Hz Quad-Display (Included 2 outputs from Type-C)
Ethernet	Intel® I225LM with 10/100/1000/2500 Mbps 2 x RJ-45
Storage	M.2 1 x M.2 (Key M, 2242/2260/2280) with PCIe Gen4 x4 for SSD SATA 1 x SATA3.0 (6.0 Gb/s)
I/O	Front I/O 1 x USB 3.2 Gen2 (Type A), 2 x USB 3.2 Gen2 (Type-C, Supports DP1.4a display output) Rear I/O 1 x HDMI 2.0b 1 x DP1.4a 2 x 2.5 Gigabit LAN 2 x USB 3.2 Gen2 (Type-A)
InputPWR	12V~19V DC-In Jack AC Adapter
Mechanical	VESA mounting 110.0 x 117.5 x 47.85mm
OS Support	Windows 10 IoT/Windows 11



### Introducing Intel Thread Director

Intelligence built directly into the core

- Monitors the runtime instruction mix of each thread and as well as the state of each core – with nanosecond precision
- Provides runtime feedback to the OS to make the optimal scheduling decision for any workload or workflow
- Dynamically adapts guidance based on the thermal design point, operating conditions, and power settings – without any user input

\*Source from Intel document

## Point 2. ADTEC 高品質・長期供給 メモリモジュール/SSD を搭載



- 部品固定
- 国内製品解析体制
- 長期安定供給
- 環境資料対応

アドテックは、産業用・組込用向けのメモリモジュールやSSD, SDカード等の製品群を長年販売しております。FAPC、検査装置、測定機器、映像・放送装置、鉄道インフラ機器、計測機器等々、様々な分野での、多くの導入実績とノウハウがございます。

## Point 3. アドテックの産業用PCだからこその強み

- 国内組立・検査**  
最終組立、及び、検査を国内工場にて実施、より高い品質を提供
- 高信頼性**  
産業用PCに求められる長時間安定稼働の品質を検査工程で担保
- 選定部品マルチベンダー**  
特定ベンダーに依存せず長期供給性、コストの観点で、部品ベンダーを選定
- お客様毎のキitting**  
民生用PCでは対応不可のお客様毎の個々の設定作業を実現対応
- カスタム対応**  
セル生産により、1台より、カスタム生産を実現
- 国内サポート・メンテナンス**  
事前機器検証、納品後のサポート対応は全て国内要員で対応
- 小ロット対応**  
大量生産型生産ラインでなく、セル生産により、小ロットでの生産に対応
- 長期安定供給**  
長期供給保証の部品を選定し、長期安定供給を実現