

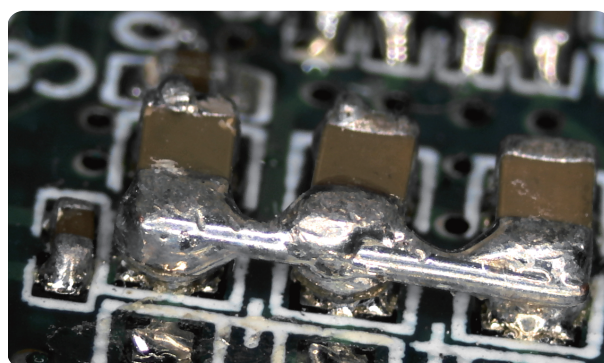


# パソコンで観察する

**USB  
2.0 接続**

# SKM-Z300C-PCM2 233,000円 (税込 256,300円)

## ズーム式マイクروسコープ



**低価格で高画質、ズームレンズで簡単操作！  
画像の保存や計測もできます**

各倍率の観察範囲と作動距離（本体先端から被写体までの距離）

光学倍率	0.5	0.75	1.0	1.5	2.0
モニタ上の倍率 20" (UXGA)	45	67.5	90	135	180
観察範囲 (約mm)	10.8×6.1	7.2×4.1	5.4×3.0	3.6×2.0	2.7×1.5

作動距離：88mm

SKL-B コンバージョンレンズ x0.5 ¥19,000 (税込 ¥20,900)

取付時モニタ倍率x22.5~x90 (作動距離150mm)

SKL-A コンバージョンレンズ x2.0 ¥19,000 (税込 ¥20,900)

取付時モニタ倍率x90~x360 (作動距離32mm)

\*コンバージョンレンズは別売です。

SKL-B コンバージョンレンズ x0.5使用時、観察範囲は倍に、

SKL-A コンバージョンレンズ x2.0使用時、観察範囲は半分になります

### SKM-Z300C-PCM2 マイクروسコープ基本セット内容

- ・ズームレンズ (SKL-Z300C)
- ・USB CMOSカメラ
- ・LEDリングライト照明 (SKLS-A)
- ・拡散フィルター
- ・顕微鏡スタンド400 (SKS-ST400A)
- ・粗動ホルダ (SKS-HOLD-A)
- ・画像表示・保存ソフト (SK-Viewer)
- ・USB-miniケーブル

## USBカメラ 仕様表

<動作環境>

項目	必要環境
対応OS	Windows10,11 (32,64bit)
USBポート	USB 2.0ポート (Intel製ホストコントローラ)
CPU	Intel Core iシリーズ以降推奨
メモリ	2.0GB以上
グラフィック	24ビットカラー 以上
動作温度&湿度	温度：0~40℃ 湿度：10~80% (結露無きこと)

<仕様>

項目	仕様
撮像素子	1/2.8型 CMOSイメージセンサ
出力画素数	1920 (H) ×1080 (V)
走査方式	プログレッシブ
最大フレームレート*	30 fps
インターフェイス	USB2.0 (UVC ver1.1 準拠)
電源	USBバスパワー

\*実際の表示スピードは、パソコンの構成、状態により異なります。