

JIS C 1910
EMF指令 2013/35/EU

ポータブル EMF

WAVECONTROL社の電磁界測定器は、ICNIRP(国際非電離放射線防護委員会)、IEC、EN、IEEE、欧州指令2013/35/EU、FCC、JIS C 1910及びその他の規格に準拠した電磁界の人体暴露を測定する装置です。

SMP3本体ユニットは、1台で静電界測定、スペクトル解析(FFT)、広帯域の電磁界強度測定とを可能にした独自の3in1ユニットとなっています。

30種類にも及ぶ電界プローブを用意し、DC ~90GHzまでの広帯域測定と規格に対応した測定が可能です。本体ユニットを買い替えることなく将来の測定にまで対応できます。

1台3役!

- ★DCフィールド測定
- ★スペクトル分析(DC-10MHz) (*1)
- ★広帯域測定(DC-90GHz)



【利用可能なプローブ】



(*1)スペクトル分析機能はWP400, WP400-3, WPH-DC, WP10Mプローブのみ

◆アプリケーション◆



◇日本総代理店 ウェーブクレスト株式会社

〒336-0021 埼玉県さいたま市南区別所1-27-5 プレム武蔵浦和8F

Tel. 048-764-9969 Fax. 050-3488-9847 Email. info@wavecrestkk.co.jp

電磁界測定器 SMP3

★ 2013/35/EU Directive
 ★ JIS C 1910
 ★ FCC / OSHA Safety Code 6
 ★ STANDARDS IEC, EN, IEEE, ITU, ICNIRP

スペクトル分析 & 広帯域測定

バージョン	ブロードバンド、セレクトティブ、デュアル
フィールドプローブ	自動検知 & 自動認識
周波数レンジ	DC ~ 90GHz (フィールドプローブによる)
スペクトラム解析	最大 10MHz (FFT) (*1)
重みづけピーク測定	1Hz ~ 10MHz (リアルタイムWPF、限度値ダイレクト比較)
読取り値	トータルフィールド(瞬時値、最大値、最小値、平均値) フィールド成分(X, Y, Z)
電界: 表示単位	V/m, kV/m, μ W/cm ² , mW/cm ² , W/m ² , %
磁界: 表示単位	nT, μ T, mT, T, A/m, %, mG, G
記録時間	設定可能 (0.5秒~6分)
平均モード	スライディングまたは タンプリング(固定)、国際基準による
平均間隔	10秒, 15秒, 30秒, 1分, 2分, 5分, 6分, 10分, 15分, 30分
定期測定	カスタマイズ(最大24時間)
メモリー容量	100万サンプル以上
データダウンロード	USB-C, 光ファイバー
ファームウェア・アップデート	USB-C
アラーム	2400Hz可聴信号(しきい値設定可)
ディスプレイタイプ	カラー TFT (480 × 272ピクセル)
GPS(オプション)	内蔵 u-blox8 (56トラッキング・チャンネル)
バッテリー	充電式リチウムイオン内蔵
動作時間	24時間以上
温度・湿度	-10°C ~ +50°C, 5% ~ 95% 結露なし
サイズ	100 × 215 × 40mm
重量	560g(ブロードバンド), 635g(セレクトティブ, デュアル)



PC解析ソフトウェア



【付属品】

- ・USBケーブル
- ・充電器
- ・キャリングケース
- ・PC解析ソフトウェア
- ・日本語マニュアル

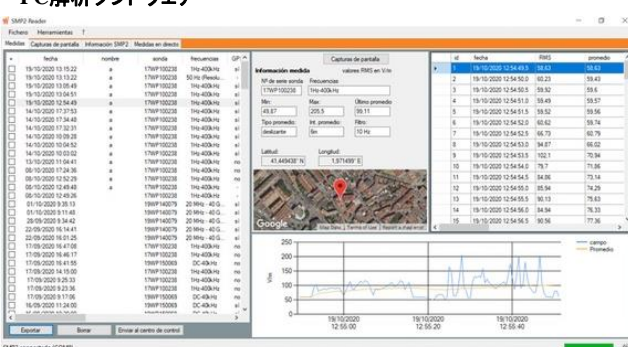
【WP400 主なアプリケーション】

- ・エネルギー: IEC/EN 62110
- ・鉄道: EN 50500
- ・溶接: EN 50505
- ・誘導加熱(LF): EN 50519
- ・電気/誘導精練
- ・家庭電化製品: IEC/EN 62233, EN 50366
- ・RFID/EAS: EN 50364, EN 50357, IEC/EN 62369-1
- ・医療: IEC60601
- ・研究、実験室
- ・電子/電気設備: IEC/EN 62311
- ・防衛
- ・職場評価: EN50499
- ・能動埋め込み型医療機器(AIMD) 装着労働者評価: EN50527-1
- ・人体暴露評価: EN50413 IEC/EN 61786-1対応



【オプション・アクセサリ】

- ・無反射木製三脚(カバー付)
- ・内蔵埋込みGPS
- ・光ファイバーインターフェース
- ・車両DCチャージャー
- ・SMP3保護ポーチ
- ・SMP3プローブ延長ケーブル



◇ 日本総代理店 ウェーブクレスト株式会社

〒336-0021 埼玉県さいたま市南区別所1-27-5 プレム武蔵浦和8F

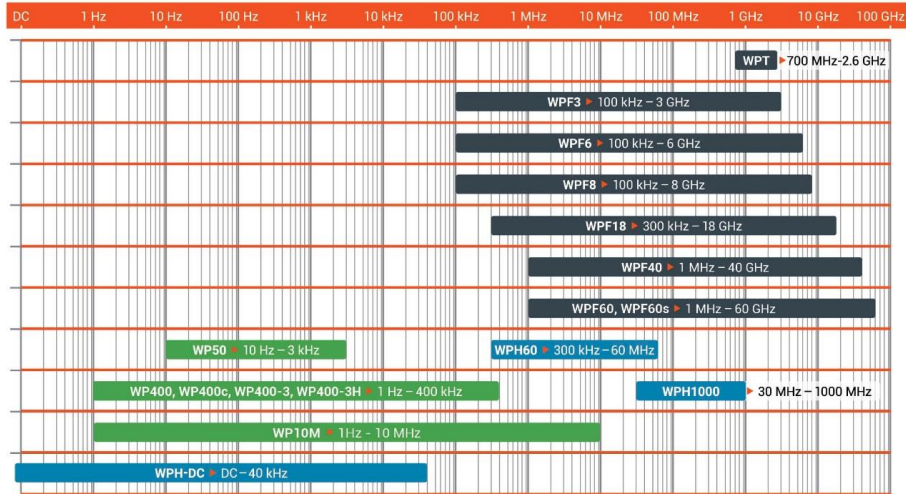
Tel. 048-764-9969 Fax. 050-3488-9847 Email. info@wavecrestkk.co.jp



For your “RF Safety”

WAVECONTROL

Safety, Quality, Service



E&H E H



◇日本総代理店 ウェーブクレスト株式会社
 〒336-0021 埼玉県さいたま市南区別所1-27-5 プレム武蔵浦和8F
 Tel. 048-764-9969 Fax. 050-3488-9847 Email. info@wavecrestkk.co.jp

フィールドプローブ DC~90GHz



E & H (1Hz - 400KHz)



E (100KHz - 60GHz)



H (300KHz - 100MHz)



H (DC-40kHz)



プローブ	フィールド	周波数帯域	測定レンジ
WP50	E & H	10Hz - 3KHz	加重モード(ICNIRP2010) - Eフィールド: 0.025%-200%の限界値 (RMS値), Hフィールド: 0.025%-200%の限界値 (RMS値) 電界強度モード - Eフィールド: 2.5V/m-20000V/m (RMS), Hフィールド: 0.25 μT-2000μT (RMS)
WP400	E & H	1Hz - 400KHz	1V/m-100kV/m 50nT-30mT@50Hz, 50nT-10mT (100Hz-10kHz)
WP400-3	E & H	1Hz - 400KHz	40mV/m-400kV/m 2nT-50mT (100Hz-10kHz)
WP10M	E & H	1Hz - 10MHz	2mV/m-100kV/m (最大80kHz), 2mV/m-47kV/m (80kHz-10MHz) 1nT-47mT (@50Hz), 1nT-4.7mT (500Hz-10MHz) *上限は500Hz以下の周波数の減少とともに直線的に増加します
WPF3	E	100KHz - 3GHz	0.2 - 130 V/m (CW)
WPF3-HP	E	100KHz - 3GHz	0.2 - 1000 V/m (CW)
WPF6	E	100KHz - 6GHz	0.3 - 130 V/m (CW)
WPF6-HP	E	100KHz - 6GHz	0.2 - 1000 V/m (CW)
WPF8	E	100KHz - 8GHz	0.2 - 130 V/m (CW)
WPF8-HP	E	100KHz - 8GHz	0.2 - 1000 V/m (CW)
WPF18	E	300KHz - 18GHz	0.5 - 250 V/m (CW)
WPF18-HP	E	300KHz - 18GHz	0.5 - 1000 V/m (CW)
WPF18 FAST	E	300KHz - 18GHz	0.5 - 250 V/m FAST Version
WPF40	E	1MHz - 40GHz	1 - 1000 V/m (CW)
WPF40 FAST	E	1MHz - 40GHz	1 - 1000 V/m FAST Version
WPF60	E	1MHz - 60GHz	1 - 1000 V/m (CW)
WPF90	E	30MHz - 90GHz	2 - 1000 V/m (CW)
WPH60	H	300KHz - 60MHz	0.018 - 20 A/m (CW)
WPH1000	H	30MHz - 1000MHz	0.018 - 20 A/m
WPH-DC	H	0 - 40KHz	10 μT - 10T

【磁界プローブWPH-DC アプリケーション】

- ・医療用 (MRI) : IEC60601-2-33
- ・強力永久磁石
- ・鉄道 (DCモーター) : EN50500
- ・エネルギー (DCジェネレーター) ・自動車 (電気自動車)
- ・度量衡学 (地球磁場)
- ・化学工業 (電気分解)

【電磁界プローブWP400-3 アプリケーション】

- ・溶接設備: IEC/EN62822, EN50505
- ・家庭用品: IEC/EN62233, EN50366
- ・電気電子機器: IEC/EN62311
- ・職場評価: EN50499
- ・研究、実験室
- ・狭小や空間分解能が重要な用途
IEC/EN61786-1対応

IEC/EN 62233規格適合
IEC/EN 62822規格適合
IEC/EN 62311規格適合



◇日本総代理店 ウェーブクレスト株式会社

〒336-0021 埼玉県さいたま市南区別所1-27-5 プレム武蔵浦和8F

Tel. 048-764-9969 Fax. 050-3488-9847 Email. info@wavecrestkk.co.jp