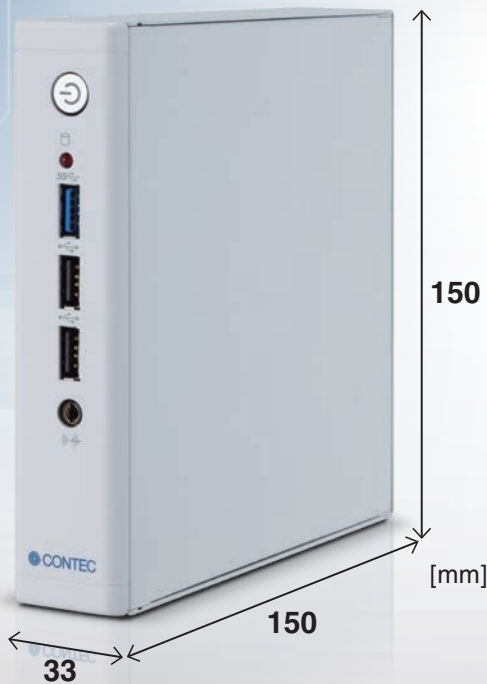


設置場所に困らないウルトラコンパクト

Windows 10 IoT Enterprise 2021 LTSC 省スペース・ビジネスコンピュータ

LPC-400シリーズ

新発売



ディスプレイの背面に取り付け可能



VESA金具装着時(オプション)

埃を吸い込みにくいファンレス設計

工場システム端末に セキュリティスロット搭載

デジタルサイネージや装置組み込みにも



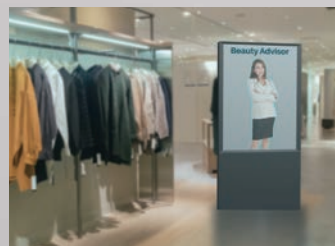
Security Slot
(Nano Saver 6 x 2.5)

本体背面

機器組み込み用途に



店舗などの業務端末用に





ご注文型式

型式	無線LAN	CPU	メモリ	ストレージ	OS	価格
LPC-400-xxxxx	なし / あり	Celeron J6412	32GB / 16GB / 8GB	M.2 SSD 1TB / 512GB / 256GB / 128GB	Windows 10 IoT Enterprise 2021 LTSC 64-bit (日本語/英語/中国語/韓国語)	オープン

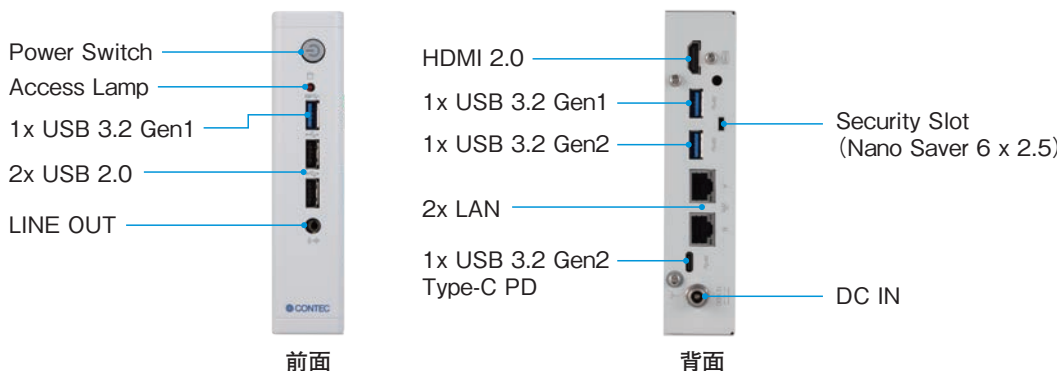
* xxxxxxxはセレクションの内容により異なります。OSなしモデルもご用意しております。詳しくは当社Webサイトをご参照ください。

仕様

項目	仕様
CPU	Intel® Celeron J6412 Processor (2.0GHz)
BIOS	AMI製BIOS
セキュリティ	TCG TPM2.0
メモリ	32GB / 16GB / 8GB, DDR4-3200MHz Non-ECC
グラフィック	Intel® UHD Graphics 16 EUs (Elkhart Lake) CPUに内蔵 USB Type-C PD (5V/3A)
システム最大解像度	HDMI: 3840×2160 (1,677万色) USB Type-C: 3840×2160 (1,677万色)
オーディオ	ライン出力×1
LAN	1000BASE-T/100BASE-TX/10BASE-T, RJ-45コネクタ×2 (Wake On LAN対応)
USB	フロント: USB3.2 Gen1 (USB3.0) 準拠 ×1 (Type-A)、USB2.0 準拠 ×2 (Type-A) リア: USB3.2 Gen2 (USB3.1) 準拠 ×1 (Type-C)、USB3.2 Gen2 (USB3.1) 準拠 ×1 (Type-A)、USB3.2 Gen1 (USB3.0) 準拠 ×1 (Type-A)
無線LAN	IEEE802.11ac
ハードウェアモニタ	CPU温度、ボード温度、電源電圧の監視
ウォッチドッグタイマ	ソフトウェアプログラマブル、255レベル(1 ~ 255秒)、タイムアップ時にリセット
リアルタイムクロック	リチウム電池バックアップ 電池寿命: 10年以上、RTC精度 (25℃) : ±3分/月 (CPU内蔵RTC)
パワーマネジメント	BIOSによるパワーマネジメント設定、Power On by Ring/Wake On LAN機能、ACPI パワーマネジメントサポート
入力電圧範囲	12VDC ±10%
定格消費電流 (Max.)	12V 2.4A
外形寸法 (mm)	150(W)×150(D)×33(H) (取り付け金具部、突起物を含まず)
質量	約0.65kg (取り付け金具を含まず)
使用周囲温度	0 ~ 40℃
規格	CEマーキング (EMC指令クラスB、RoHS指令)*1、FCC クラスB、UKCA*1、VCCI クラスB

*1 無線LAN搭載タイプは、CEマーキングおよびUKCAの対象外となります。

各部の名称



株式会社コンテック

本社：大阪市西淀川区姫里3-9-31 〒555-0025

CONTEC
ホームページ

<https://www.contec.com/>

詳しい情報はWebサイトへ



※記載されている製品名、会社名などの固有名称は、各社の商標または登録商標です。
※商品の仕様・デザインについては予告なしに変更することがあります。

■お求め、ご相談は信用とサービスの行き届いた当店へ