

NVIDIA® Jetson™ 搭載 産業用エッジAIコンピュータ

DX-U1100/U1200シリーズ



NVIDIA® Jetson Nano™ 搭載
DX-U1100P1-2E0211 **拡張スロットモデル**



NVIDIA® Jetson Xavier™ NX 搭載
DX-U1200P1-3E0211 **拡張スロットモデル**



NVIDIA® Jetson Nano™ 搭載
DX-U1100-2E0211



NVIDIA® Jetson Xavier™ NX 搭載
DX-U1200-3E0211
DX-U1210-3E0211 **簡易防塵モデル**

拡張性

処理能力

NVIDIA, the NVIDIA Logo, and other NVIDIA marks are trademarks or registered trademarks of NVIDIA Corporation in the United States and other countries.

NVIDIA® Jetson™ 搭載のエッジAIアクセラレータ

画像検査、予兆保全など現場でのAI推論処理を必要とする分野に向けた小型AIコンピュータ

NVIDIA JetPack™ SDKが利用可能

Jetson開発者キットと同様にUbuntuをプレインストール、開発者キットで作成したアプリケーションを実行可能

高信頼・長期供給を実現

組み込み用PCの代名詞「ボックスコンピュータ®」のノウハウを随所に活かした高信頼・長寿命設計

DX-U1100/U1200 シリーズ



ご注文型式

型式	拡張スロット	GPU	メモリ/ストレージ	OS	価格
DX-U1100-2E0211	なし	128 基の NVIDIA® CUDA® コア	メモリ:4GB 64bit LPDDR4	Ubuntu 18.04.5 LTS	オープン
DX-U1100P1-2E0211	Low Profile PCI Express(x1) x 1	NVIDIA Maxwell™ アーキテクチャ	ストレージ:16GB eMMC		
DX-U1200-3E0211	なし	384コア NVIDIA Volta™ GPU	メモリ:8GB 128bit LPDDR4		
DX-U1210-3E0211	なし	48基のTensorコア	ストレージ:16GB eMMC		
DX-U1200P1-3E0211	Low Profile PCI Express(x1) x 1				

仕様

項目		DX-U1100-2E0211	DX-U1100P1-2E0211	DX-U1200-3E0211 DX-U1210-3E0211	DX-U1200P1-3E0211
Jetsonモジュール	モジュール	NVIDIA® Jetson Nano™		NVIDIA® Jetson Xavier™ NX	
	CPU	クアッドコア ARM Cortex-A57 MPCore プロセッサ		6コア NVIDIA Carmel ARM® v8.2 64ビット プロセッサ	
	GPU	128 基の NVIDIA® CUDA® コア NVIDIA Maxwell™ アーキテクチャ		384コア NVIDIA Volta™ GPU 48基のTensorコア	
	DL Accelerator	-		2xNVDLA (NVIDIA Deep Learning Accelerator) エンジン	
	メモリ	4GB 64bit LPDDR4		8GB 128bit LPDDR4	
	ストレージ	16 GB eMMC		-	
ソフトウェア※1	OS	Ubuntu 18.04.5 LTS			
	SDK	Jetpack 4.4.1 [L4T 32.4.4]			
インターフェイス	USB	USB 3.2 Gen1 (USB3.0) Type A x 1、USB 2.0 Type A x 1、 USB 2.0 microB x 1 (OS書き込み用)		USB 3.2 Gen2(USB3.1) Type A x 1、USB 2.0 Type A x 1、 USB 2.0 microB x 1 (OS書き込み用)	
	画像出力	HDMI x 1, DisplayPort(eDP) x 1			
	イーサネット	1000BASE-T/100BASE-TX/10BASE-T x 2			
	M.2※2	M.2 Key E, M.2 Key B			
	外部ストレージ	microSD			
	デジタル入出力	DI x 4 (絶縁)、DO x 2 (絶縁) (DI2点とDO2点は排他使用)			
	PCIeスロット	-	Low Profile PCI Express(x1) x 1※3	-	Low Profile PCI Express(x1) x 1
	その他	RTC搭載	RTC搭載 内部にGPIO(評価用)、 MIPI CSI-2(評価用)	RTC搭載	RTC搭載 内部にGPIO(評価用)、 MIPI CSI-2(評価用)
簡易防塵機能※4	-	-	O (DX-U1210-3E0211)	-	
外形寸法(mm) (突起物を除く)	160(W)×92(D)×43(H)	160(W)×92(D)×75(H)	160(W)×92(D)×43(H)	160(W)×92(D)×75(H)	
電源入力	12 ~ 24VDC				
動作周囲温度※5	-20 ~ 60℃ (PCIeボード実装時: -20 ~ 50℃) エアフロー 0.7m/s				
規格	CEマーキング(EMC指令クラスA, RoHS指令), FCC クラスA, UKCA, VCCI クラスA				

※1 予告なくバージョンアップする場合があります。当社WEBにてご確認ください。 ※2 M.2モジュール搭載については当社にご相談ください。

※3 I/O空間およびコンフィギュレーション空間へのアクセスは4バイトアクセスのみ対応しております。対応ボードについては当社テクニカルサポートセンターにお問い合わせください。

※4 防塵用に側面板金を製品出荷時に装着。また、USB・HDMI・DisplayPort・イーサネット用のコネクタキャップを添付します。 ※5 エアフローの有無や負荷状態によりディレーティングがあります。

コンテックのエッジAIコンピュータなら

耐環境性

- 組み込み用ファンレス筐体
- 広温度範囲 -20 ~ 60℃

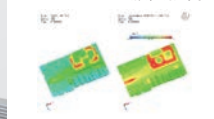
設置性

- DINレール / 壁 / VESA
- コンパクトサイズ

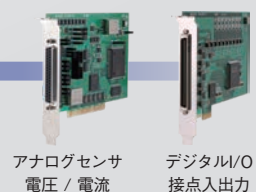
機能性

- 12 ~ 24VDC 電源
- RTC (時計) / WDT
- 2x Gigabit LANポート

BOX-PC® の放熱技術



豊富なI/Oボードが 使えます!



株式会社コンテック

本社：大阪市西淀川区姫里3-9-31 〒555-0025

CONTEC
ホームページ

<https://www.contec.com/>

詳しい情報はWebサイトへ



■ お求め、ご相談は信用とサービスの行き届いた当店へ

※記載されている製品名、会社名などの固有名称は、各社の商標または登録商標です。
※商品の仕様・デザインについては予告なしに変更することがあります。