

デスクトップPCのパワーを産業用途に

第12/13世代 インテル Core プロセッサ搭載 ファンレス組み込み用PC

ボックスコンピュータ®

BX-M4600シリーズ



BX-M4600-J73xxxxx モデル
BX-M4600-J53xxxxx モデル



BX-M4600-J33xxxxx モデル
BX-M4600-J13xxxxx モデル

- 12/13th Gen Core i
- 16GB ECC RAM
- 256GB SSD(TLC)
- TCG TPM2.0
- Fast Boot



高度な並行処理を実現する12/13th Gen Core i プロセッサに対応

従来モデル (BX-M2500 Xeon E-2278GEL) との比較で約1.9倍^{※1}の処理速度を実現

※1 PassMark値の比較より

過酷な環境でも設置可能にするスリットレス・広温度範囲対応を実現

デスクトップPC並みのCPUを搭載していながら0~55℃^{※2}を実現

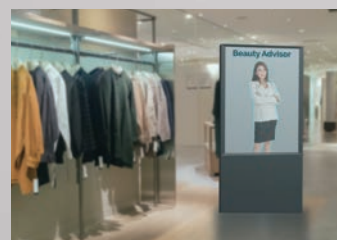
※2 BX-M4600-J73xxxxx,
BX-M4600-J53xxxxx:エアフロー 0.7m/s

信頼性の高いシステムに貢献する高セキュリティ設計

TPM2.0やセキュアブートに加え、コンテック独自の保護機能「USBブートプロテクト」を搭載

機器組み込み用途に

各種設備の端末用途に



BX-M4600 シリーズ



ご注文型式

型式	CPU	メモリ	ストレージ	OS ^{※1}	価格
BX-M4600-J7330010	Core i7-13700TE	16GB ECC RAM	256GB SSD(TLC)	Windows 10 IoT Enterprise 2021 LTSC 64-bit (日本語/英語/中国語/韓国語)	オープン
BX-M4600-J5330010	Core i5-13500TE				
BX-M4600-J3330010	Core i3-13100TE				
BX-M4600-J1330010	Celeron G6900TE				

※1 OSなしモデルもご用意しております。詳しくは当社Webサイトをご参照ください。

仕様

項目	仕様
CPU	Intel [®] Core™ i7-13700TE Processor Intel [®] Core™ i5-13500TE Processor Intel [®] Core™ i3-13100TE Processor Intel [®] Celeron [®] G6900TE Processor
チップセット	Intel [®] R680E Platform Controller Hub
BIOS	AMI BIOS
セキュリティ(TPM)	TCG TPM2.0
メモリ	16GB(262ピンSO-DIMM)、PC5-38400 (DDR5-4800) ECC
グラフィックコントローラ	BX-M4600-J73xxxxx, BX-M4600-J53xxxxx: Intel [®] UHD Graphics 770 (CPUに内蔵) BX-M4600-J33xxxxx: Intel [®] UHD Graphics 730 (CPUに内蔵) BX-M4600-J13xxxxx: Intel [®] UHD Graphics 710 (CPUに内蔵)
システム解像度	DVI-D 最大1920×1200(1,677万色)
	アナログRGB 最大1920×1200(1,677万色)
	DisplayPort 最大4096×2160(1,677万色)
オーディオ	HD Audio準拠、ライン出力×1、マイク入力×1
ディスプレイ	DVI-I×1ポート(29ピンDVI-Iコネクタ)、DisplayPort×1ポート
ストレージ	2.5インチ SATAドライブベイ×2スロット(スロットイン方式)、 シリアルATA3.0準拠ポート
	BX-M4600-Jxx00000 : - BX-M4600-Jxx300x0 : 2.5インチSSD実装済み(TLC、256GB、1パーティション)
LAN	Intel [®] I226コントローラ×2 2.5GBASE-T/1000BASE-T/10BASE-T RJ-45コネクタ×2 (Wake On LAN対応)
USB	USB 3.2 Gen2 (USB3.1) 準拠 ×4ポート、USB 2.0準拠 ×2ポート
シリアル	RS-232C×3ポート(9ピン D-SUB オス)、RS-232C/422/485×1ポート(9ピン D-SUB オス) ボーレート: 50 ~ 115,200bps
汎用入出力	非絶縁型入出力6点(9ピン D-SUB メス)、POWERスイッチ信号
ハードウェアモニタ	CPU温度、ボード温度、電源電圧の監視
ウォッチドッグタイマ(WDT)	ソフトウェアプログラマブル、255レベル(1 ~ 255秒)、タイムアップ時にリセット
リアルタイムクロック	リチウム電池バックアップ 電池寿命: 10年以上 RTC精度(25℃): ±3分/月(R680E PCH内蔵RTC)
パワーマネジメント	BIOSによるパワーマネジメント設定、Power On by Ring/Wake On LAN 機能、ACPIパワーマネジメントサポート
電源	定格電圧範囲 12 ~ 24VDC ±10%
	消費電力 12V 7.0A(Max.)、24V 3.6A(Max.)
	外部機器供給電源容量 SATAスロット:+5V : 2.0A (1スロット当り1,000mA×2) USB3.2 Gen2 (USB3.1) I/F:+5V : 3.6A (1ポート当り900mA×4) USB2.0 I/F:+5V : 1.0A (1ポート当り500mA×2)
外形寸法(mm)	235(W)×185(D)×74(H) (取り付け金具部、突起物を含まず)
質量	約3.0kg (取り付け金具を含まず)
使用周囲温度	BX-M4600-J73xxxxx, BX-M4600-J53xxxxx: 0 ~ 45℃ エアフローなし、0 ~ 55℃ エアフロー 0.7m/s BX-M4600-J33xxxxx, BX-M4600-J13xxxxx: 0 ~ 40℃ エアフローなし、0 ~ 50℃ エアフロー 0.7m/s
規格	CEマーキング(EMC指令 クラスA、RoHS指令)、FCC クラスA、UKCA、VCCI クラスA

オプション品

製品名	型式	内容
SSD (TLC)	SSD-128GS-2TPW	2.5インチ SATA SSD 128GB 温度拡張品
	SSD-256GS-2TPW	2.5インチ SATA SSD 256GB 温度拡張品
	SSD-512GS-2TPW	2.5インチ SATA SSD 512GB 温度拡張品
	SSD-1TS-2TPW	2.5インチ SATA SSD 1TB 温度拡張品
ACアダプタ	PWA-120AWD2	スイッチングACアダプタ 24VDC 5.0A

シャットダウン不要の 電源運用に対応

OSのROM化や専用SSD搭載により、突然の電源断でも書き込み中のデータを保護。Windowsのロックダウン(UWF)機能との併用でシャットダウン不要の電源断対応。



電断プロテクト[®]

株式会社コンテック

本社：大阪市西淀川区姫里3-9-31 〒555-0025

CONTEC
ホームページ

<https://www.contec.com/>

詳しい情報はWebサイトへ



※記載されている製品名、会社名などの固有名称は、各社の商標または登録商標です。
※商品の仕様・デザインについては予告なしに変更することがあります。

■お求め、ご相談は信用とサービスの行き届いた当店へ