

穴観察スコープ

NEW
新製品



HDMI
接続

SKM-W100B-FHD2-B

490,000円 (税込 539,000円)

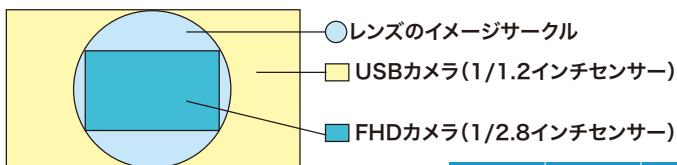
USB
3.0
接続

SKM-W100B-PC3-B

480,000円 (税込 528,000円)

穴観察用レンズで、穴の側面・底を同時に観察！
穴の中に入れなくても側面が見える！

W100Bレンズのイメージサークル:φ6.6mm
レンズの撮像範囲とカメラのエリアセンサーの関係



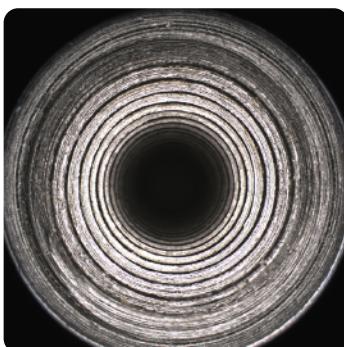
観察できる穴のサイズ:φ5~120mm(任意)
表はUSBカメラ使用時

FHDカメラ使用時は右記表の直径と高さが
約半分程度になります。

直径(mm)	高さ(mm)	W.D.(mm)
5	5	2.7
10	10	6
20	21	11
50	51	29
120	123	70



トマト缶の内側



M10のネジ穴



ペットボトルのキャップ

【カメラ仕様】SKM-W100B-FHD2-B

項目	仕様
撮像素子	1/2.8" 2.16Mega pixel カラーCMOS
出力画素数	1920 (H) x 1080 (V)
走査方式	プログレッシブ
ビデオ出力	DVI 1.0準拠 (HDMIコネクタ接続)
電源入力電圧	+9~+15Vdc (Typical:+12Vdc)
動作温度&湿度	温度:0°C~40°C 湿度:20~85%RH (結露無きこと)

【カメラ仕様】SKM-W100B-PC3-B

項目	仕様
撮像素子	1/2" 235万画素 プログレッシブ
出力画素数	1920 (H) x 1200 (V)
フレームレート	41.6fps
インターフェース	USB3.0 Super speed (USB3.0 Micro B)
電源	USBバスパワー
対応OS	Windows10,11
USBポート	USB3
動作温度&湿度	温度:0°C~39°C 湿度:20~85%RH (結露無きこと)

SKM-W100B-FHD2-B

SKM-W100B-PC3-B

マイクロスコープ基本セット内容

- ・W100Bレンズ
- ・FHDカメラまたはUSBカメラ
- ・ACアダプターまたはUSBケーブル
- ・高輝度リングライト照明(SKLS-K55D)

*FHD2: モニタ&ケーブルはセットに含まれません。

- ・顕微鏡スタンド400 (SKS-ST400A)
- ・粗動ホルダ (SKS-HOLD-A)