



機械絞り(上)ズームリング(下)ズームリングはクリック付



LEDリングライト照明付属(拡散フィルタ付)

USBカメラ 仕様表

【動作環境】 SKM-Z200C-PCD、SKM-Z300C-PCD共通

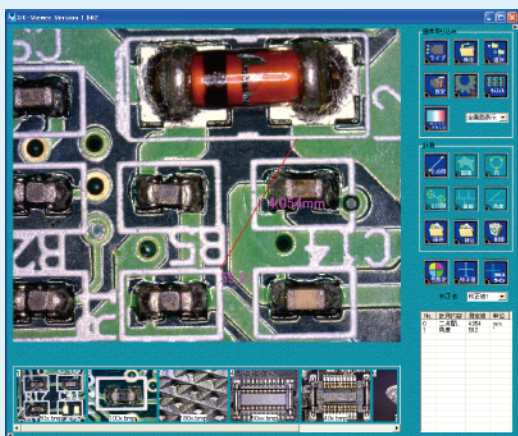
項目	必要環境
対応OS	Windows10(32,64bit),11
USBポート	USB2.0ポート(Intel製ホストコントローラ)
CPU	Intel製 Core iシリーズ以降推奨
メモリ	1.0GB以上
グラフィック	24ビットカラー 以上
動作温度&湿度	温度:0~40°C 湿度:20~85%RH(結露無きこと)

【仕様】

項目	仕様
撮像デバイス	1/2" Inter Line CCD
出力画素数	1360 (H) × 1024 (V)
フレームレート*	19.3fps(高速時)
インターフェース	USB2.0 専用ドライバ
電源	USBバスパワー

*実際の表示スピードは、パソコンの構成、状態により異なります。

パソコン用マイクロスコープ共通の付属ソフト“SK-Viewer”



カンタンと好評!!



画面表示・保存、サムネイル表示、さらに2点間の距離計測ができます。また、測定ステージを使用する時に便利な画面上へのクロスラインも表示できます。表示画面倍率はマウスセンターホイールで容易に拡大・縮小できます。

本品は計測ソフトSK-Measureの機能限定版です。全ての機能を使用するには別途購入が必要です。