

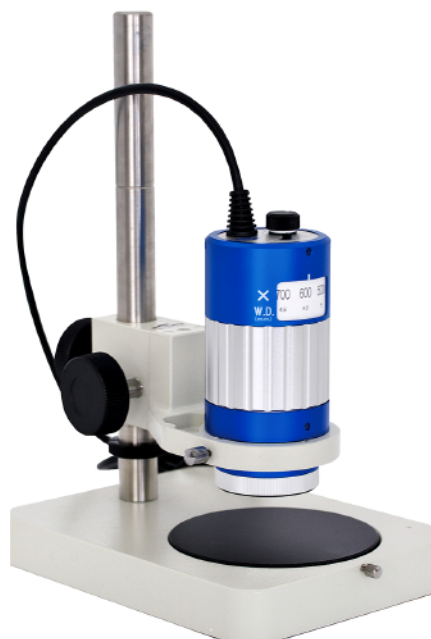
パソコンで観察する



# SKM-S31C-PC

可変倍率式顕微鏡

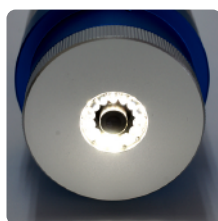
220,000円 (税込 242,000円)



倍率	観察範囲(mm)	W.D.(mm)
x1000	0.32x0.26	5.1
x500	0.64x0.52	5.4
x400	0.88x0.65	5.5

簡単に高倍率  
x400~x1000  
の映像を撮影できると  
好評の機種です。

- ・倍率：20インチモニター (UXGA) 上での値
- ・観察範囲：観察できる最大範囲
- ・W.D.：作動距離 (顕微鏡先端から観察物までの距離)



内蔵照明 (白色LED)



照明の明るさ調整付  
点灯/消灯スイッチ付



倍率表示 (上) とW.D.表示 (下)  
各倍率でのクリック付

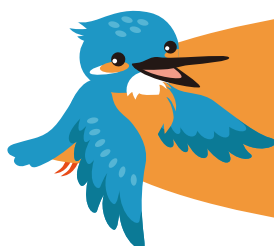
## SKM-S31C-PC

### 顕微鏡基本セット内容

- ・SKM-S31C-PC本体
- ・粗動ホルダ (SKS-HOLD-A)
- ・画像表示・保存ソフト (SK-Viewer)
- ・顕微鏡スタンド (SKS-STND)

### 【動作環境】 SKM-S30D-PC,SKM-S31C-PC共通

機種	必要環境
対応OS	Windows10(32,64bit),11
USBポート	USB2.0ポート (Intel製ホストコントローラ)
CPU	Intel Core i シリーズ以降推奨
メモリ	2.0GB以上
グラフィック	24ビットカラー 以上
動作温度・湿度	温度:10~35°C 湿度:10~80%(結露無きこと)



## デモ機貸し出し中!

お申し込みフォームはこちらから

貸し出し状況が混み合っている場合がありますので、ご予約をお願いします。

FAXでも受付中 ▶ 045-871-7742

