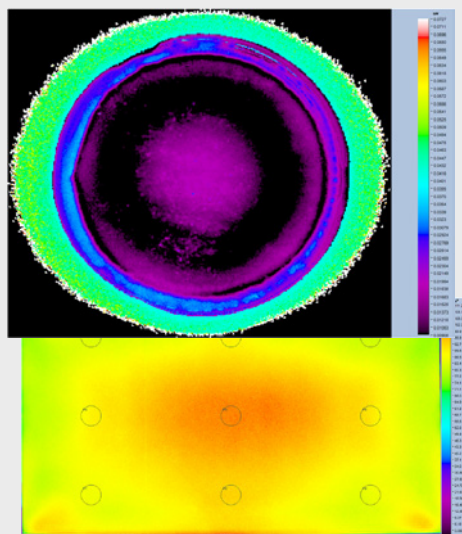




Radiant Zemax

ProMetric® G2

イメージング色度計



照明の測定結果と、FPDディスプレイの均一性のANSI輝度テスト ProMetric G2 イメージング色度計は、FPDの製造試験や特性の検査や、光源・照明システムの特性測定に最適です。

ProMetric G2 ハイライト

- 最適化された精度、正確さおよび使いやすさ
- 人間の視感度と高い相関を持った色度および輝度測定
- 業界初の革新的な Smart Technology™ 組み込み
- 現在および将来も複数アプリケーションに対応可能なフレキシブルなシステム
- 光学検査システム Radiant Zemax TrueTest™ とシームレスに動作

これまでで最も万能で使いやすいイメージング色度計

ProMetric G2 で、再現性の高い精度や比類のない使いやすさを体験することができます。ProMetric G2 イメージング色度計は、広ダイナミックレンジ・高い空間解像度・広い視野・スピードをバランスよく実現します。ダイナミックレンジ14ビット、解像度1536×1024ピクセル、電子冷却付きの研究グレードのフルフレームCCDセンサーで測定します。

ProMetric G2 は業界初の **Smart Technology™** 技術が使われており、以下の機能を含みます。

速く確実なセットアップの為の Smart Control™

使用するレンズのフォーカスとアパーチャーが電子制御できます。従来の手動設定が不要となり、正確なセットアップが可能です。

イメージング色度計の全てをコントロールできる Smart Touch™

装置のバックパネルに設置された新しいタッチスクリーンにより、測定のセットアップ・データの収集・測定結果の表示をイメージング色度計本体で行うことができます。

自動で高精度のデータを取得できる Smart Calibration™

各ProMetric G2 に付属する3種類のレンズ (20, 50, 100 mm) はそれぞれ全ての距離範囲、アパーチャー設定において校正済みで出荷されます。ProMetric システムはフォーカスとアパーチャーの設定をモニターし、自動的に正しい校正データを適用します。簡単なセットアップで確実に正確な測定結果を得ることができます。

ProMetric G2 は、照明器具・光源・FPDおよびプロジェクションディスプレイなどの色・明るさの空間分解測定に最適化されています。これにより、開発・品質管理・量産現場のテスト等、いろいろな環境で使用することができます。各々の ProMetric G2 システムには、完全な測定制御や豊富な画像解析機能を提供する Radiant Zemax Prometric™ ソフトウェアと API サポートが付属します。さらに、ProMetric G2 はお客様に最大限の利益をご提供するため、Radiant Zemax社の技術サポートチームとの直接連絡など、業界最高の品質保証を提供致します。



株式会社 システムズエンジニアリング

〒113-0021 東京都文京区本駒込 2-29-24 パシフィックスクエア千石 9F

TEL. 03-3946-4993 FAX. 03-3946-4983

〒523-0893 滋賀県近江八幡市桜宮町 294 YP1 ビル 4F

TEL. 0748-31-3942 FAX. 0748-31-3943

<http://www.systems-eng.co.jp> info@systems-eng.co.jp



主な特長

- 14 bit, 1536 × 1024 pixel, フルフレーム電子冷却付CCDセンサー
- CIE に合致したカラーフィルターおよびNDフィルター
- **Smart Control™** 35 mm, 50 mm, 100 mmマクロレンズ
- 距離・絞りの設定に自動で合わせる **Smart Calibration™**
- **Smart Touch™** ユーザーインターフェース
- ProMetric™ 制御および解析ソフトウェア

仕様

| | |
|-------------------------------|---|
| CCD 解像度 | 1,536 × 1,024 pixels |
| CCD タイプ | 電子冷却、フルフレーム |
| CCD A/D ダイナミックレンジ 量子井戸深さ | 14 bits (16,384 グレースケールレベル) 100,000 e ⁻ |
| 輝度範囲 | 最小 0.01 cd/m ² 最大 10 ¹⁰ cd/m ² (オプションNDフィルタ使用) |
| システム精度* | 照度 ± 3% 輝度 (Y) ± 3% 色度座標 (x,y) ± 0.003 |
| 短期間再現性** | 照度 ± 0.5% 輝度 (Y) ± 0.5% 色度座標 (x,y) ± 0.0006 |
| レンズタイプ | 自動、焦点・アパーチャーの電子制御 |
| カメラ視野角 (全角、H × V) | 20 mm レンズ 38° × 26° 50 mm レンズ 15° × 10° 100 mm レンズ 7° × 5° |
| 測定時間 (100 cd/m ²) | 単色 (明度): 2.3 sec カラー: 8 sec |
| 空間分解測定可能な項目 | 輝度、放射束、照度、放射照度、光度、 放射強度、CIE色度座標、 L*a*b* カラースケール、相関色温度 (CCT)、ドミナント波長 |
| 単位 | footlambert, cd/m ² , nit, W/sr/m ² , footcandela, lux, lx·s, W/m ² , W·s/m ² , candela, W/sr, CIE (x,y) および (u',v'), ケルビン (CCT) |
| 通信インターフェース | USB 2.0, 3.0 イーサネット 100/1000 Base-T |
| 液晶タッチパネル | 解像度: 800 × 600 pixels 対角: 125 mm |
| 寸法 (H × W × D) | 181 mm × 238 mm × 230 mm |
| 重量 | 4.9 kg |
| 動作温度 | 0–30° C |
| 動作湿度 | 20–70%、結露なきこと |



Smart Touch™ ユーザーインターフェースにより、ProMetric G2 イメージング色度計のセットアップを素早く行えます

システム要件

- 2GHz以上のCPU
- 4GB以上のメモリー
- Windows7もしくはXP
- USB2.0, 3.0もしくはイーサネット

*CIE標準光A、D 65、または特定のスペクトルに対するユーザー校正に基づく。100ピクセルの仮想検出器サイズに基づく。カメラ視野角内のすべての点が仕様を満たします。

**100ピクセルの仮想検出器サイズに基づく。カメラ視野角内のすべての点が仕様を満たします。