

高性能交流安定化電源 PCR-LE/LE2 シリーズアプリケーション



# アビオニクス試験用ソフトウェア

## SD012-PCR-LE **NEW**

Avionics Test Software

【標準価格】 ¥198,000 (税込: ¥207,900)



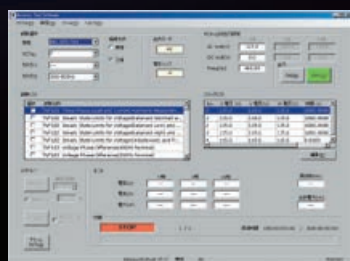
# 航空機用試験規格を強力サポート！ ライブラリから試験パターンを選択実行！

航空機に搭載される電装品・部品には、クリアしなければならない試験規格が定められています。機体に搭載される電装品・部品は全てこの規格に準拠する必要があり、用途や目的に応じて適応する試験規格が異なります。試験規格は、主に軍事用・民間用に分かれています。また、各航空機メーカーごとにプライベート規格を独自に運用している場合もあります。Avionics Test Software「SD012-PCR-LE」は、当社高性能交流安定化電源「PCR-LE/LE2 シリーズ」をコントロールする、航空機用試験規格に対応するアプリケーションソフトウェアです。適応する試験規格は、軍事用規格「MIL-STD-704」、民間用規格「RTCA/DO-160」、「JIS W0812」です。試験パターンをライブラリとして用意しておりますので、結線方式、試験選択をするだけで容易に試験を行うことができます。

航空機に使用される電源は、大型の航空機では 400Hz の交流電源、小型の航空機やヘリコプターなどでは DC28V の直流電源、また一部の航空機では DC270V の高電圧直流電源など、機体や航空機に搭載される機器・部品の動作状態等に合わせて異なります。当社高性能交流安定化電源 PCR-LE (500VA/1kVA/2kVA/3kVA/4kVA/6kVA/9kVA 全 7 モデル) は、単相で 27kVA、単相 3 線で 54kVA、三相で 81kVA まで容易に電力アップが行えます。さらに 1 台で単相/単相 3 線/三相出力が可能な PCR-LE2 シリーズ (6kVA/9kVA/27kVA 全 3 モデル) もご用意しております。

<PCR-LE/LE2 シリーズ共通 AC モード: 1V ~ 150V/2V ~ 300V、DC モード: 1.4V ~ 212V/2.8V ~ 424V>

### 【システム構成概念図】



航空機用試験規格用  
アプリケーションソフトウェア  
SD012-PCR-LE



高性能交流安定化電源  
PCR-LEシリーズ



航空機に搭載される  
機器、部品

**MIL-STD-704  
RTCA DO-160  
JIS W0812**



## 対応規格

- 軍事用規格「MIL-STD-704A/E/F」
- 民間用規格「RTCA DO-160F/G」
- 民間用規格「JIS W0812:2004」

## 【SD012-PCR-LE 導入のメリット】

- ライブラリから規格を選択するだけの簡単設定
- 試験内容を編集保存可能で、マージン試験の必要な開発評価にも便利
- 試験条件レポート作成機能により、試験経歴保存が可能
- LAN を利用して、遠隔コントロールが可能

## 【ソフトウェア画面構成】

メイン画面には、規格試験を実行するための機能が備わっています。選択した試験条件を編集する場合は、別の画面で行います。また、PCR-LE/LE2 のリモートコントロールについても別の画面で行います。

### ■ RTCA DO-160G 規格試験画面例

規格選択

試験選択

試験実行

PCR-LE の出力設定

ステップリスト

モニター

状態

ボタンによるステップ実行

ステップリスト編集画面

【メイン画面】

【試験内容(ステップリスト)の編集画面】

## 【航空機器用規格概要】

### MIL-STD-704A/E/F 規格試験

MIL-STD-704 は、複数の改定版 (Revision) があり、Avionics Test Software SD012-PCR-LE は、Revision A、E、および F に適用します。MIL-STD-704 では、供試品が利用する入力電源は 7 つのグループ (Power Group) に分類されています。また、供試品の動作状態が 6 つの航空機電気系統動作状態 (Aircraft electrical operating conditions) に分類され、それぞれに状態番号が付けられています。

### RTCA DO-160F/G 規格試験※

RTCA/DO-160 は、複数の改定版 (Revision) があり、Avionics Test Software SD012-PCR-LE は、Revision F および G に適用します。本規格は、航空機電気系統に使用する機器は 7 つのカテゴリに分類されています。

### JIS W0812:2004 規格試験※

JIS W0812 は、RTCA/DO-160D に準じて作成された規格です。JIS W0812 では、航空機電気系統に使用する機器は 5 つのカテゴリに分類されています。

※ SD012-PCR-LE で試験が可能なのは、Section 16 の試験項目のみとなります。

【ご注意】 ■仕様、デザインなどは改善等の理由により、予告なく変更する場合があります。 ■価格には消費税等が含まれておりません。別途申し受けます。 ■諸事情により名称や価格の変更、または生産中止となる場合があります。 ■ご注文、ご契約の際の不明点等については弊社営業までご確認ください。また、ご確認のない場合に生じた責任、義務については負いかねることがあります。あらかじめご了承ください。 ■カタログに記載されている会社名、ブランド名は商標または登録商標です。 ■カタログに記載されている弊社製品は、使用に当たっての十分な知識を持った監督者のもとでの使用を前提とした業務用機器・装置であり、一般家庭・消費者向けに設計、製造された製品ではありません。 ■印刷の都合上、カタログに記載されている写真と現品に色・質感等の差異がある場合があります。 ■このカタログの内容について正確な情報を記載する努力はしておりますが、万一誤植、誤記等なお気付きの点がございましたら、弊社営業所までご連絡ください。



キクスイ「お客様サポートダイヤル」  
**045-593-8600**  
 【受付時間】平日9~12/13~17:30

## KIKUSUI 菊水電子工業株式会社

本社・技術センター 〒224-0023 横浜市都筑区東山田 1-1-3 TEL.(045)593-0200  
 首都圏営業所 〒224-0023 横浜市都筑区東山田 1-1-3 TEL.(045)593-7530  
 東北営業所 〒981-3133 仙台市泉区泉中央 3-19-1 リンシューループ ST TEL.(022)374-3441  
 北関東営業所 〒330-0801 さいたま市大宮区土手町 1-49-8 G・M 大宮ビル 5F TEL.(048)644-0601  
 東海営業所 〒465-0097 名古屋市中東区平和が丘 2-143 TEL.(052)774-8600  
 関西営業所 〒564-0063 吹田市江坂町 1-12-38 江坂ソリトンビル 2F TEL.(06)6339-2203  
 九州出張所 〒812-0039 福岡市博多区冷泉町 7-19 NRビル TEL.(092)263-3680