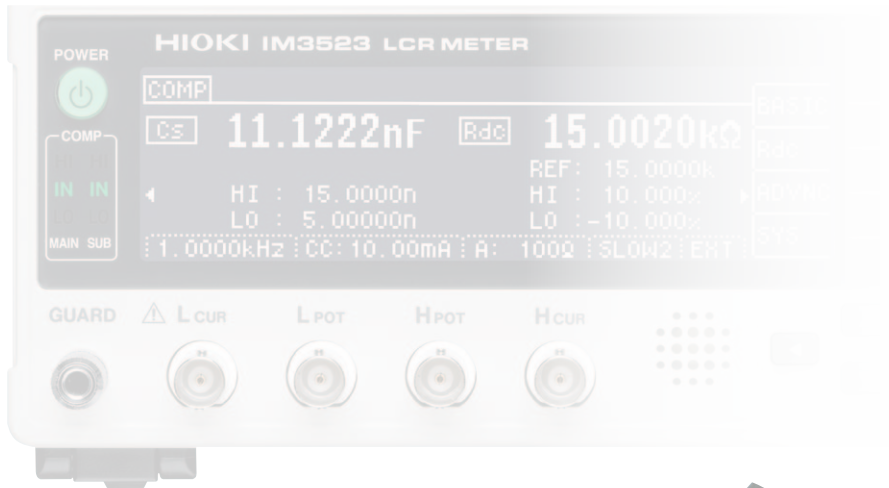




ピンセットプローブ L2001

PINCHER PROBE L2001

回路素子測定器



従来品の改良ポイント

- **使いやすい** しっかり掴める形状
- **壊れにくい** 強度アップ
- **メンテナンス** 摩耗したら交換可能



従来品



ピンセットプローブ L2001

※写真の先端部はコンタクトチップ IM9902です。
L2001にはIM9901が付属されます。

0603 サイズからの

小型チップ部品をしっかり挟める新形状



ピンセットプローブ L2001は弊社製 LCR メータ、インピーダンスアナライザ、Cハイテスタの測定端子 (UNKNOWN 端子) に接続して使用するピンセット型のプローブです。
チップ部品などの測定に最適です。



ISO 9001
JMI-0216



ISO 14001
JQA-E-90091



www.hioki.co.jp

お問い合わせは... info@hioki.co.jpまで



測定精度への影響量と使用可能な測定器

接続する測定器と組み合わせた精度は右図になります。基準となる精度は、接続する測定器の仕様によります。

使用可能測定器：

- ・ケミカルインピーダンスアナライザ IM3590
- ・インピーダンスアナライザ IM3570
- ・LCR メータ IM3533,IM3533-01
- ・LCR メータ IM3523
- ・C ハイテスタ 3506-10

周波数レンジ	4Hz～	100Hz～	1.001kHz～	10.01kHz～	100.1kHz～	1.001MHz～
100MΩ	●	●	●	●	●	●
10MΩ	○	○	●	●	●	●
1MΩ	○	○	○	●	●	●
100kΩ	○	○	○	○	●	●
10kΩ	○	○	○	○	○	○
1kΩ	○	○	○	○	○	○
100Ω	○	○	○	○	○	○
10Ω	▲	▲	▲	▲	▲	▲
1Ω	▲	▲	▲	▲	▲	▲
100mΩ	▲	▲	▲	▲	▲	▲

○：測定器仕様×1 ●：測定器仕様×2.5 ▲：測定器仕様×3

仕様

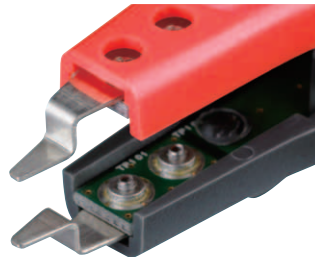
使用場所	屋内使用、高度 2,000m 以下	先端チップ間隔	0.3～約 6mm
使用温湿度範囲	0℃～40℃、80%rh 以下（結露なきこと）	測定可能試料サイズ（推奨）	コンタクトチップ IM9901：1608～5750 (JIS) コンタクトチップ IM9902：0603～5750 (JIS)
保存温湿度範囲	-10℃～55℃、80%rh 以下（結露なきこと）	特性インピーダンス	50Ω
外形寸法	接続ケーブル長：約 730mm ピンセット：約 19W×19H×146D mm 接続ボックス：約 96.5W×45.5H×36.5D mm （上記寸法いずれも突起物を除く）	最大印加電圧	±42Vpeak (AC+DC)
質量	約 190g	最大印加電流	±1A peak (AC+DC)
製品保証	1 年間	使用可能周波数範囲	DC～8MHz
測定部との接続部	4 端子対構造 使用コネクタ：BNC（各コネクタ間距離 22mm）	残留パラメータ値（参考値）	キャパシタンス：1pF 以下 インダクタンス：0.5μH 以下 抵抗：50mΩ 以下
試料との接触部	2 端子構造		

価格・オプション



ピンセットプローブ L2001 ¥45,000（税抜き）

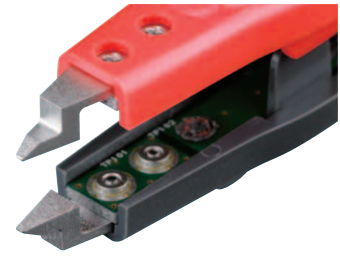
付属品：取扱説明書×1 オープン補正治具×1
コンタクトチップ IM9901 装着済（固定ねじ 4 本付）



測定可能試料寸法：1608～5750 (JIS)

コンタクトチップ IM9901
¥4,000（税抜き）

付属品：固定ねじ 4 本付



測定可能試料寸法：0603～5750 (JIS)

コンタクトチップ IM9902
¥15,000（税抜き）

付属品：固定ねじ 4 本付

HIOKI

日置電機株式会社

本社 TEL 0268-28-0555 FAX 0268-28-0559
〒386-1192 長野県上田市小泉 81

東北（営） TEL 022-288-1931 FAX 022-288-1934
〒984-0011 仙台市若林区六丁の目西町 8-1

長野（営） TEL 0268-28-0561 FAX 0268-28-0569
〒386-1192 長野県上田市小泉 81

東京（営） TEL 03-5835-2851 FAX 03-5835-2852
〒101-0032 東京都千代田区岩本町 2-3-3

北関東（営） TEL 048-266-8161 FAX 048-269-3842
〒333-0847 埼玉県川口市芝中田 2-23-24

横浜（営） TEL 045-470-2400 FAX 045-470-2420
〒222-0033 横浜市港北区新横浜 2-13-6

名古屋（営） TEL 052-462-8011 FAX 052-462-8083
〒450-0001 名古屋市中村区那古野 1-47-1 名古屋国際センタービル 24F

大阪（営） TEL 06-6380-3000 FAX 06-6380-3010
〒564-0063 大阪府吹田市江坂町 1-17-26

広島オフィス TEL 082-879-2251 FAX 082-879-2253
〒731-0122 広島市安佐南区中筋 3-28-13

福岡（営） TEL 092-482-3271 FAX 092-482-3275
〒812-0006 福岡市博多区上牟田 3-8-19

お問い合わせは…

■このカタログ中で使用している会社名および製品名は、それぞれ各社の登録商標もしくは商標です。
■ご購入時に成績表および校正証明書をご希望されるお客さまは、別途ご発注をお願いいたします。

※このカタログの記載内容は2014年7月28日現在のものです。 ※本カタログ記載の仕様、価格等はお断りなく改正・改訂することがありますが、ご了承願います。
※お問い合わせは最寄りの営業所または本社コールセンター ☎ 0120-72-0560（9:00～12:00,13:00～17:00,土日祝日除く） TEL 0268-28-0560 E-mail: info@hioki.co.jp まで。
※輸出に関するお問い合わせは外国営業部（TEL 0268-28-0562 FAX 0268-28-0568 E-mail: os-com@hioki.co.jp）までお願いいたします。

L2001J1-47E