

精密自動測長機

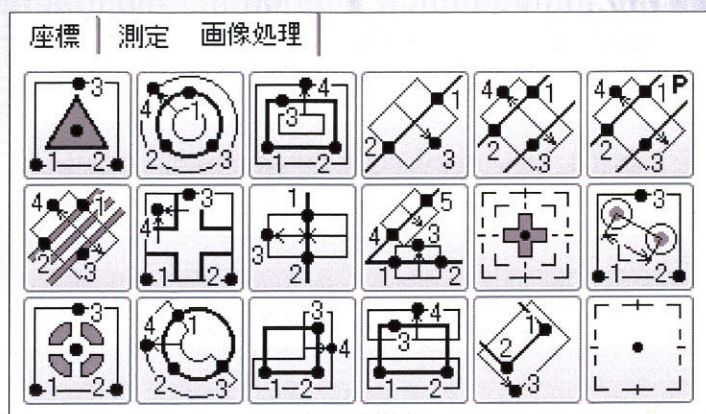
SQ-9000

画像解析ソフトにより非接触で測長
形状や表面確認が可能

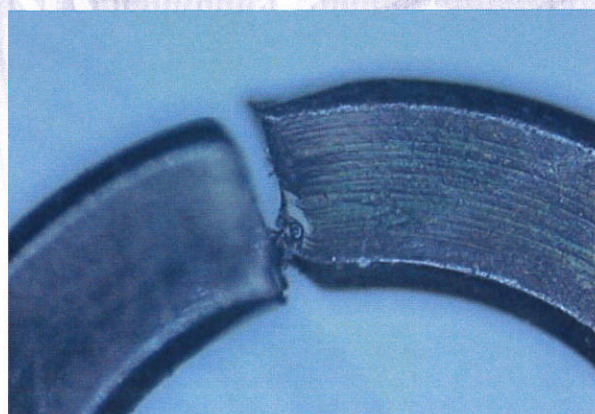


国産の強みを生かし、機械精度を基にした長寸法測長の精度を保証。 次世代対応を可能とする画像処理技術による測長機です。

- ・ ストロークが広く、使い勝手の良い簡単操作
- ・ 剛性の高いボディ設計により、精度を向上
- ・ LEDによる反射(リング照明)、透過光源
- ・ 割れ、欠け等の外観の確認
- ・ レンズ性能の向上
- ・ 画像解析ソフトを始めとして、メカ特性まで特注対応が可能



様々な図形を効率良く測定する為の画像処理ツール



画像処理による外観チェックが可能に



同軸照明とリング照明の2種類の使い分けが可能

仕様	測長有効範囲(X×Y)	700 × 900mm
	最大測定物サイズ(X×Y)	1000 × 1250mm
	測定物最大厚み	60mm
	最小読取単位	0.1μm
	測定精度	(U1) 3+L/250μm (U2) 4+L/230μm
	測定繰り返し精度	σ=0.3μm
	最大駆動スピード(X,Y)	200mm/秒
	位置検出器	非接触型光学式リニアスケール
	電源	1φ 100V 15A
	機械寸法(W×D×H)	本体: 1360 × 1623 × 1260mm コントローラー: 600 × 1255 × 830mm
本体重量	1250kg	

※オプション

●ご要望に即したシステムをご提案させていただきます。お問い合わせください。

株式会社 写真化学

プロダクトカンパニー

〒525-0058 滋賀県草津市野路東7丁目2番10号

TEL. 077-566-1208 FAX. 077-565-3506

URL: <http://www.shashin-kagaku.co.jp/skp/>

お問い合わせは <http://www.shashin-kagaku.co.jp/skp/contact/>

500.00.10.2015