

高周波LCRメータ

モデル 11050

特長

- 測定パラメータ：
L / C / R / Z / Y / DCR / Q / D / θ
- 測定周波数：1 kHz ~ 10 MHz
- 測定信号レベル：10 mV ~ 5 V
- 基本精度：±0.1 %
- 測定スピード：
15 ms (fastモード)
- 3つの出カインピーダンスモード
- コンパレータおよびBIN分類機能
- オープン/ショート補正機能
- コンタクトチェック/ロード機能
- テスタ本体とディスプレイの分離設計
- EXT I/O (ハンドラ), RS-232C, USB (保存用), 外部バイアス電流制御端子 (クロマ 1320用) を標準搭載
- GPIB, LANをオプションで搭載可能



高周波LCRメータ モデル11050

クロマ 11050 高周波LCRメータは、正確、高速に受動部品を評価するために設計された次世代のLCRメータです。R&D、生産ライン、検査等、様々な場面に柔軟に対応できる優れた性能/機能を備えています。

特徴1 高周波対応

1 kHz ~ 10 MHzという、高周波で、広い周波数範囲をカバーしています。このため、パワーインダクタのように、測定する周波数範囲が上がってきている部品に対しても、対応が可能です。

特徴2 高速、高精度

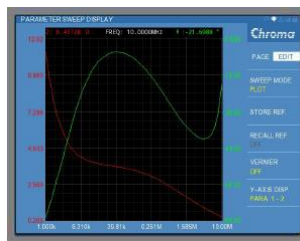
15 ms (fastモード)という高速な測定および、±0.1 %の基本精度を有しています。これにより、タクトタイムを短縮し、生産性を上げることが可能になります。

特徴3 ディスプレイとテスタが別筐体

ディスプレイとテスタ本体が分離可能な別筐体の構造となっています。このため、設置の自由度が高まります。例えば、テスタ本体を被測定物の近くに設置できるため、短いテストケーブルを使用することができ、高周波での測定において、測定結果に与えるケーブルの影響を最小限に抑えることが可能です。

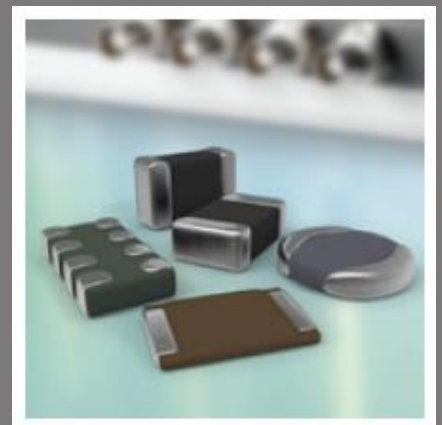
特徴4 スィープ機能

周波数、電圧、電流といったパラメータをスィープさせ、その結果をディスプレイに表示することが可能です。今までPC上で行っていた作業が、本LCRメータ本体で確認できるため、被測定物の特性を現場で容易に確認することができ、試験の効率が上がります。最大401ポイントに対応しているため、詳細に評価を行えます。



特徴5 様々な測定パラメータ

L / C / R / Z / Y / Q / D / θ の他にも、DCRの測定が可能です。これにより、今まで別の測定器を使用していたDCRの測定も、本LCRメータ1台で対応が可能です。



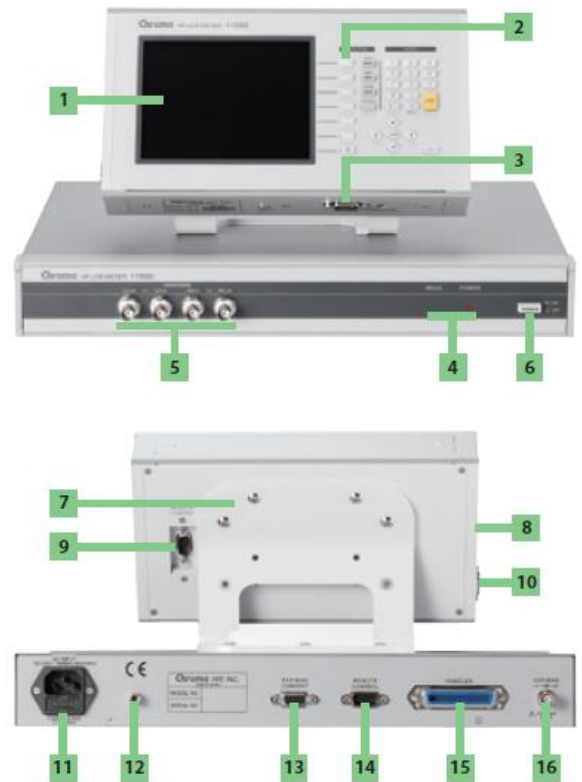
Chroma



仕様

型名	11050
パラメータ	L, C, R, Z, Y, DCR, Q, D, θ
試験信号	
周波数	1 kHz ~ 10 MHz \pm (0.1 % + 0.01 Hz)
試験レベル	\leq 1 MHz : 10 mV ~ 5 V ; \pm [(10 + fm) % + 1 mV] $>$ 1 MHz : 10 mV ~ 1 V ; \pm [(10 + fm) % + 1 mV] fm : 試験周波数 (MHz)
出カインピーダンス	100 Ω , 25 Ω , 0 Ω
測定表示範囲	
L	0.00001 μ H ~ 99.999 MH
C	0.00001 pF ~ 999.999 F
R, Z	0.01 m Ω ~ 9999.99 M Ω
DCR	0.01 m Ω ~ 999.99 M Ω
Q, D	0.00001 ~ 99999
θ	-90.00° ~ 90.00°
基本確度	
Z	\pm 0.1 %
DCR	\pm 0.1 %
θ	\pm 0.04°
測定スピード (1 kHz)	Fast : 15 ms Medium : 150 ms Slow : 295 ms
インタフェース	RS-232C, EXT I/O (ハンドラ), USB, 外部バイアス電流制御, GPIB (オプション), LAN (オプション)
測定機能	
トリガモード	内部, マニュアル, 外部, BUS
レンジ切り替えモード	Auto, Hold
等価回路モード	直列, 並列
判定	コンパレータ, BIN分類
補正	オープン, ショート, ロード
その他	
動作環境	温度 : 10°C ~ 40°C 湿度 : 10 % ~ 75 %
消費電力	80 VA max.
電源	90 ~ 132 Vac または 180 ~ 264 Vac, 47 Hz ~ 63 Hz
寸法 (H x W x D)	ディスプレイユニット : 150 x 260 x 50 mm テストユニット : 65 x 390 x 320 mm
質量	約7 kg

パネル詳細



1. LCDパネル
2. ファンクションキー
3. ディスプレイ-テスト間接続端子
4. 電源およびテストインジケータ
5. 測定端子
6. 電源ボタン
7. ディスプレイ取り付け金具
8. オプションインタフェーススロット
9. ディスプレイ-テスト間接続端子
10. RS-232CおよびUSB通信接続口
11. AC電源インレット
12. アース端子
13. 外部バイアス電流制御端子
14. ディスプレイ-テスト間接続端子
15. EXT I/O (ハンドラ)
16. 外部電圧入力端子

仕様は予告なく変更される事があります

オーダー情報

11050 : 高周波LCRメータ
A110501 : 4端子SMDテストフィクスチャ
A110211 : テストフィクスチャ (DIP)

A110234 : テストケーブル (1 m)
A133509 : GPIBインタフェース
A133510 : LANおよびUSB-Hインタフェース

Chroma

クロマジャパン株式会社
〒223-0057 神奈川県横浜市港北区新羽町888
TEL:045-542-1118
FAX:045-542-1080

http://www.chroma.co.jp
E-mail: info@chroma.co.jp

Developed and Manufactured by:
CHROMA ATE INC.

Distributed by:
致茂電子股份有限公司 HEADQUARTERS
66, Hwaya 1st Rd., Hwaya Technology Park, Taoyuan 333,
Taiwan Tel: +886-3-327-9999 Fax: +886-3-327-8898
http://www.chromaate.com E-mail: chroma@chroma.com.tw

Distributed by:

Worldwide Distribution and Service Network

F1CT03-CJ