

Fluke -771

ミリアンペア プロセス クランプメーター

Fluke-771は、工業計器の信号使用される4-20mA DC電流信号を高精度で容易に測定できるクランプメーターです。これまでのような電流計での測定に回路を切断するわずらわしさから開放されます。Fluke-771は、mA電流をこれまでにない高精度でクランプ測定するだけでなく、制御電流のスパンに対する電流地の割合の%表示もするので、確認も容易にできます。

また、-21.0mA~99.9mAのレンジも備えており、10-50mAのDC電流制御信号や、自動車などの直流の微弱電流を使用しているアプリケーションにも最適です。

Fluke-771 特徴

- ・ mA DC電流測定の比類ないクランプメーター
 - ループの切断なく、mA信号を測定できます
 - 高精度($\pm 0.2\%$)・高分解能(0.01mA) *
 - mAと%(レンジとの割合)を表示
 - 本体から離せる、リモートプローブ
 - 手元を照らせるスポットライト搭載
 - バックライト付きディスプレイ

* -20.99~+20.99mAスパンでの精度

**ループを切断することなく4-20mAを測定
保守・トラブルシュートを容易に迅速に。**



Fluke-771 本体構成



Fluke-771 機能とメリット

PLC・ループ制御への入力信号測定

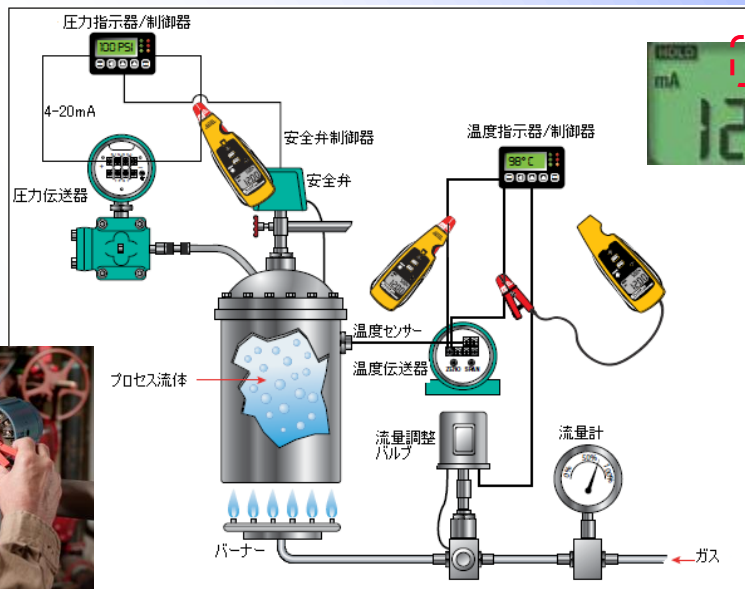
- ⇒0-99mAから4-20mAや10-50mAへの変換機
- ・制御器が適切な信号を受信しているか容易に確認できる。
- ・実信号と制御装置上の値を容易に確認できる。

温度・圧力伝送器の出力モニター

- ⇒4-20mAを高精度クランプで測定
- ⇒スパンに対する%を表示
- ・ループを切断しないため、運用への影響が無い。
- ・スパンの%表示により、計算の必要がなく指示器との比較・把握ができる。

暗がりでの測定

- ⇒LEDスポットライト
- ⇒バックライトディスプレイ
- ・搭載のライトで、別のライトが必要なく測定できる。



アクセスし難い場所

- ⇒クランプを本体から分離
- ⇒ホールド機能
- ・クランプを本体から外して、90cmのリモートケーブルで測定部から離れて測定・モニターできる。

製品仕様

DC電流レンジ	分解能	確度	機能	備考
-20.99~+20.99mA	0.01mA	0.2% rdg±5カウント	ゼロ設定、ホールド、バックライト スポットライト	4-20mA信号の測定・トラブルシューティング
-21.0~-99.9mA +21.0~+99.9mA	0.1mA	1% rdg±5カウント		10-50mA信号の測定・トラブルシューティング

環境・一般仕様

作動温度	-10°C~55°C
保管温度	-25°C~70°C
作動湿度	95%以下(30°C以下の環境) 75%以下(30~55°Cの環境)
高度	0~2000m
保護等級	IP40
サイズ	59 × 38 × 212(mm)
重量	260g

振動	Random 2g 5Hz~500Hz
衝撃	1mからの落下試験(クランプ部分を除く)
EMI RFI EMC	EN61326-1
温度係数	0.1% × (確度) / °C
電池	アルカリ単三電池2本 約20時間
保証期間	本体部分:3年間 クランプ/ケーブル:1年間
安全規格	IEC61010-1, 61010-2-032, CATIII300V

Fluke-771
標準価格 69,800円(税抜)

特約店名

株式会社TFFフルーク社

〒108-6106
東京都港区港南2-15-2
品川インターシティB棟6階

TEL: 03-6714-3114
FAX: 03-6714-3115

大阪営業所: 〒532-0003 大阪市
淀川区宮原4-1-6 アクロス新大阪

Tel: 06-6398-5144
FAX: 06-6398-5145

Fluke. Keeping your world
up and running.™

Web: <http://ja.fluke.com/jp/>

©2011 Fluke Corporation. All rights reserved.

本カタログに記載されている製品情報、仕様、
価格等は予告なく変更される場合があります。

Printed in Japan. 2011/06.