

2 Aオプション
が標準対応！
(60万円相当)

VersaSTAT Series

多目的に使えるスタンダードな
ポテンショスタット



■優れたコストパフォーマンスと汎用的な性能

VersaSTATは、多くの実験に使用できる電流・電圧レンジを標準で装備しています。

広い電流レンジ

最大電流レンジ2Aに標準対応。
最小電流レンジもnAオーダー。

FRA拡張オプション

購入後にもFRA機能を工場
上返却なしに機能拡張可能

優れた電圧特性

出力電圧±12V、制御電圧
±10Vで、幅広い用途に対応。



USB接続

パソコンとUSB接続。

■用途に合わせた3種類のハードウェア



VersaSTAT3



VersaSTAT3F



VersaSTAT4

| 特徴 | エントリーモデル | フローティング | 微小電流/高速データ集録 |
|------|--------------|-------------|--------------|
| 制御電圧 | ±10V | ±10V | ±10V |
| 電流測定 | 200 nA ~ 2 A | 4 nA ~ 2 A | 4 nA ~ 2 A |
| 集録速度 | 100 kS/sec. | 100 kS/sec. | 500 kS/sec |

■必要な実験テクニックを選択できる柔軟なシステム構成

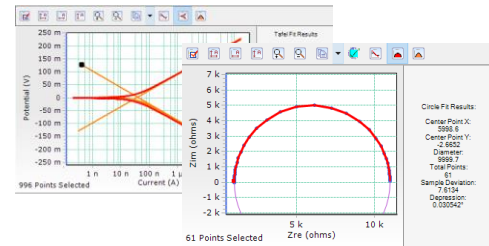
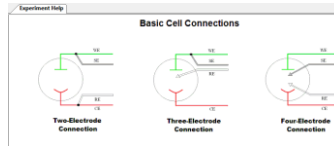
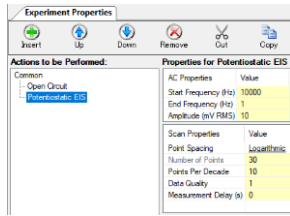
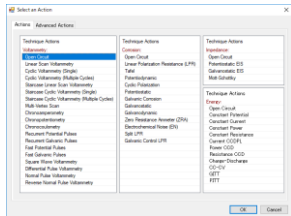
用途に合わせた実験テクニックを、ご予算に応じて選択できます。購入後でも、工場返送なしに、アップグレード可能です。

| 測定テクニック | | モデル名 | | | | | |
|----------------|--|------|------|------|------|------|------|
| | | -100 | -200 | -300 | -400 | -450 | -500 |
| Voltammetry | Open Circuit | ✓ | ✓ | ✓ | ✓ | ✓ | ✓ |
| | LSV, Cyclic Voltammetry, Chronoamperometry | ✓ | ✓ | | ✓ | ✓ | ✓ |
| | Staircase LSV/CV, Chronopotentiometry, Chronocoulometry, SWV Fast P/G Pulse, Recurrent P/G Pulse, DPV/NPV/RNPV | | ✓ | | ✓ | ✓ | ✓ |
| Corrosion | ZRA, GC, Cyclic/Linear Polarization, Tafel, Dynamic IR Potentiostatic/dynamic, Galvanostatic/dynamic, | | | ✓ | ✓ | | ✓ |
| Energy | Constant Current/Potential/Resistance/Power Multi-Vertex Scan, Current CCDPL, Power/Resistance CCD | | | | | ✓ | ✓ |
| Sequence | Loop, Time Delay, Message Prompt, Measure OC, Auxiliary Interface, Run External Application, DAC Output Control | | ✓ | ✓ | ✓ | ✓ | ✓ |
| Pre-experiment | Condition, Deposition, Equilibration Purge, iR Determination | | ✓ | ✓ | ✓ | ✓ | ✓ |

■ ソフトウェアが無料で付属

50年以上の電気化学分野に貢献しているPrinceton Applied Researchの経験とノウハウが凝縮されたVersaStudioが無料で付属します。

- 1** プロジェクトを作成し、実験ステップを選択
- 2** 実験ステップを構成し、実験シーケンスを作成
- 3** セルとの接続の確認し、測定を開始
- 4** ターフェルフィッティングやピーク解析、サークルフィッティングなど様々な解析に対応



■ 便利なアクセサリ/オプションをご用意

■ **ファラデーゲージ**
外来ノイズなど、基本的なノイズ対策に。



■ **腐食/防食実験用セル**
フラットセルやASTM標準セルをご用意。



■ **電池ホルダー**
単三/単四/2032/など電池ホルダー。ケーブル不要でインピーダンス特性を改善



■ **微小電流アンプ**
最小4pAレンジに対応の電流アンプ



■ スペック

| | VersaSTAT 3 | VersaSTAT 3F | VersaSTAT 4 |
|---------------------|------------------------|---------------------|-------------|
| 出力電圧 | | ± 12 V | |
| 制御電圧 | | ± 10 V | |
| 電圧分解能 | | 6 μV | |
| 電流測定範囲 (標準) | 200 nA ~ 2 A | 4 nA ~ 2 A | 4 nA ~ 2 A |
| 電流測定範囲 (低電流オプション) | | 4 pA ~ 200 mA | |
| 電流/電圧範囲 (ブースタオプション) | | 8A/50V, 20A/20V | |
| 電流分解能 | 6 pA (200 nAレンジ) | 120 fA (4 nAレンジ) | |
| データ取得速度 | 100 kS/sec | | 500 kS/sec |
| フィルタ設定 | 1Hz ~ 200kHz | | |
| 入力インピーダンス | ≥ 1 TΩ, ≤ 5 pF | | |
| フローティング | - | 選択可能 | - |
| EIS | FRAオプション | | |
| EIS周波数範囲 | 10 μHz ~ 1 MHz (オプション) | | |