

メタリック、パール光輝材を  
含む塗料・塗装の測定に

新製品



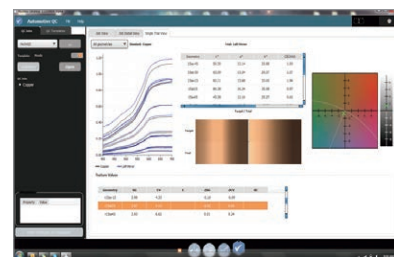
ポータブル多角度分光測色計  
**MA-T12 / MA-T6**



- ▶ RGB カメラ搭載で、アピアランス特性と多角度の分光測定機能を併せ持つ測色計です。
- ▶ 色彩値、粒子感、粒子輝度感、粒子発色感を数量化する他、テクスチャーをカラー画像としてキャプチャーすることが可能です。
- ▶ 自動車、プラスチック、塗装で使用される特殊効果のある材料を、より正確に定義および管理することをサポートします。

輝度感、粒子感の数値化

同梱ソフトウェアは、色彩値、粒子感、粒子輝度感、粒子発色感をサポート。



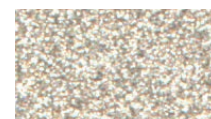
タッチスクリーン操作

人間工学的デザインを採用し、本体中央に配置された開口部により、安定した測定を可能としています。タッチスクリーン仕様により、シンプルかつ直感的な操作を実現。



テクスチャーを  
カラー画像として  
キャプチャー

粒子感及び粒子輝度感はほぼ同じようなサンプルでも、発色感が目視では異なります。素材によって異なる特性を捉えます。



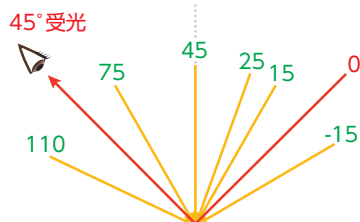
アルミ



パール

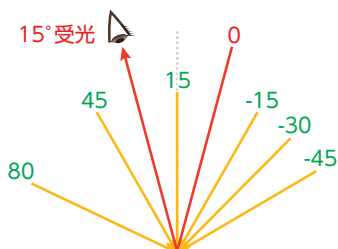
45°光学幾何条件(測色)

対象機器：MA-T6、MA-T12



15°光学幾何条件(測色)

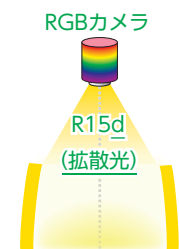
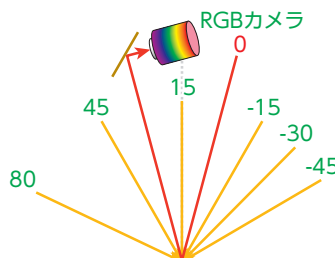
対象機器：MA-T12



入射受光面(機器側面より)

15°光学幾何条件(アピランス)

対象機器：MA-T6、MA-T12



入射受光面偏角(機器正面より)

機能

- ・高い再現性のある粒子輝度感、および粒子感及び粒子発色感の測定が可能。
- ・カーペイント、プラスチック、化粧品などの特殊効果仕上げを、6又は12(上図参照)の角度から測定。
- ・従来機種との測色データとの互換性を確保。
- ・マスタータイルを使ったユーザ校正とは別に、機器に内蔵されたタイルによる自動校正機能を搭載。
- ・品質が基準に満たない製品をすばやく分析、判断へと導く新しい目視評価を行える測色計。

3種類のアピランス特性を測色と同時に複数の角度で測定

- <拡散光> Diffuse Coarseness (C) : 粒子感  
▶数値が大きいほど粒子感が高い
- <直接光> Sparkle Grade (SG) : 粒子輝度感  
▶数値が大きいほど輝度感が高い
- Color Sparkle (CV) : 粒子発色感  
▶数値が大きいほど粒子の色相変化がある

製品番号

多角度分光測色計 MA-T12	12角度 ソフト付き WiFi無し	KOH11-QCCASJP
多角度分光測色計 MA-T6	6角度 ソフト付き WiFi無し	KOH6-QCCASJP

仕様

	MA-T6	MA-T12
測定角度	6つの測定角度 (6つの光源、1つのピックアップ)	12の測定角度 (6つの光源、2つのピックアップ)
器差	< 0.18ΔE2000 (BCRAタイルセット平均)	
短期繰り返し精度	0.02ΔE* (白色タイル)	
照明色	多色性白色 LED、青色補正	
照明スポットサイズ	9 mm x 12 mm	
イルミナント(照明条件)	A、C、D50、D65、F2、F7、F11、F1	
色差	L*a*b*、L*C*h*、ΔE*、ΔECMC、ΔEDIN6175、ΔE2000	
粒子輝度感の測定	粒子輝度感、粒子輝度感のパラメーター、 照明 15as-15、15as15、15as-30、15as45、15as45、15as80、15d	
測定時間	5.5秒	
大きさ	260 × 95 × 130mm	
重量	1.2kg	
マスタータイル校正間隔	約30日	

本製品の仕様内容は、[www.xrite.co.jp](http://www.xrite.co.jp) をご覧ください。