

Broadband sleeve antenna (Model : NKU07M32G/60G)

# 広帯域スリーブアンテナ

広帯域スリーブアンテナは、携帯電話などの無線機より輻射される電磁波のイミュニティ評価試験（近傍電磁界イミュニティ試験）を効率よく行う為に開発されたアンテナです。

従来の近傍界での強電磁界イミュニティ試験では、個々の周波数に応じてアンテナを交換する必要がある為に大変な手間と時間を必要としていましたが、この広帯域スリーブアンテナを用いることでアンテナの交換が不要となり、試験時間を大幅に短縮することができます。

また、小型・軽量でアーム部分をフレキシブルに折り曲げて使用する事ができますので、狭い場所などへの試験にも適しています。

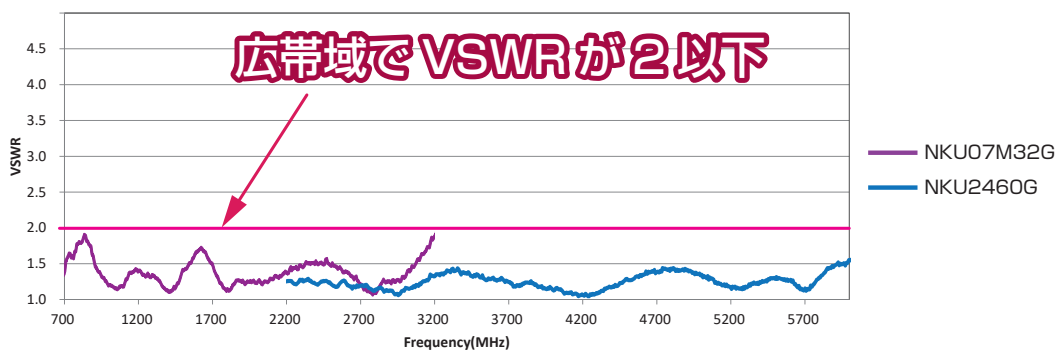
- 広い周波数特性のため、アンテナの交換をせずに試験をおこなうことができます。
- 耐電力が20W(NKU2460Gは10W) ありますので、強電磁界の試験ができます。
- 低いVSWR、高GAINのため効率よく電磁波を輻射することができます。
- 良好なVSWRの平坦性より、デジタル変調等のブロードバンド帯域での信号にも適しています。
- 小型・軽量でフラットな形状のため、狭い場所でも近接照射試験を行うことができます。
- フレキシブルアンテナハンドルを使用する事で、試験時の取扱い・取り回しに優れています。
- 周波数毎での近傍電界分布のバラツキが少ないため、アンテナの位置替え無くEUTに対して電磁界を放射することができます。



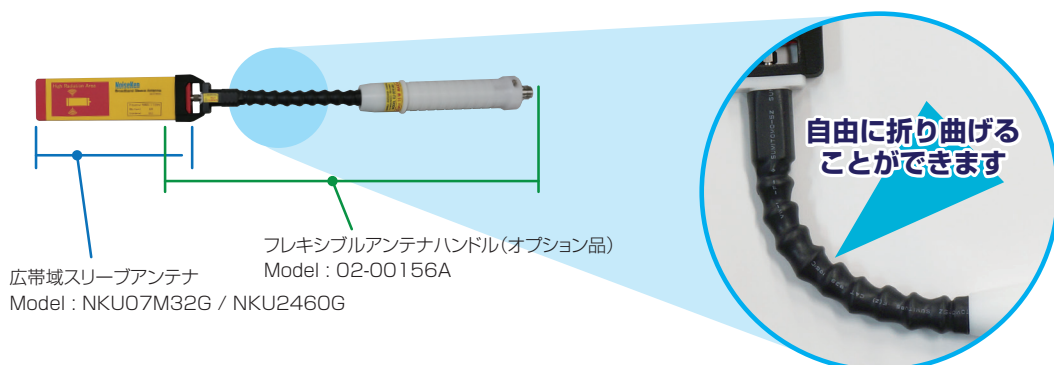
## 仕様

項目	NKU07M32G 仕様	NKU2460G 仕様
周波数特性	700MHz ~ 3.2GHz	2.4GHz ~ 6GHz
VSWR	2以下	
耐電力	20 W (連続) 30 W max (連続10分まで)	10W(CW)
入力インピーダンス	50Ω	
コネクタ	SMA(J) ※ アンテナ部のみ	
寸法	W50mm × D8mm × H186mm (突起物含まず)	W35 × D10 × H108 mm (突起物含まず)
質量	73.5g	20 g

## VSWR特性

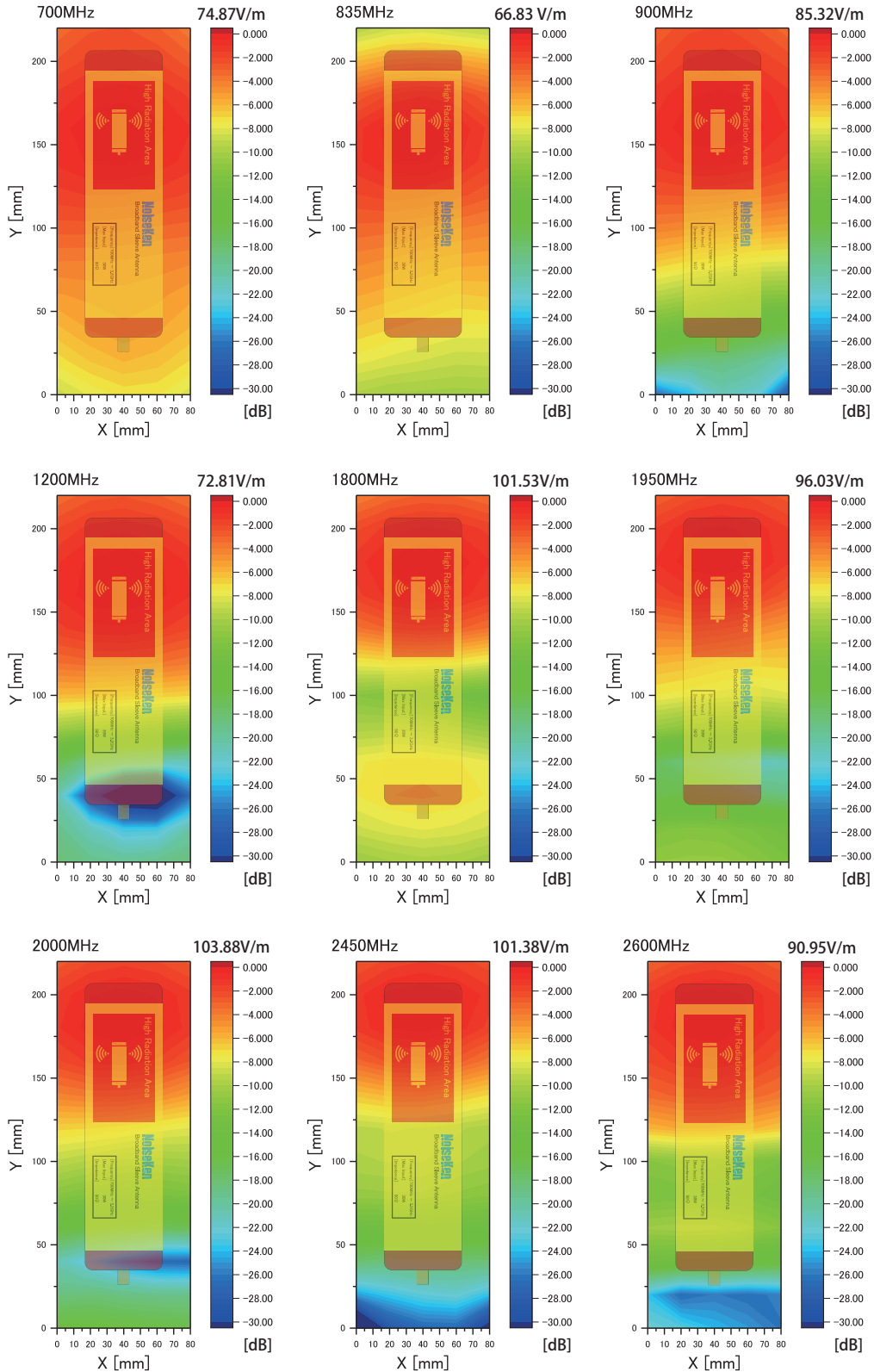


## アンテナの構成

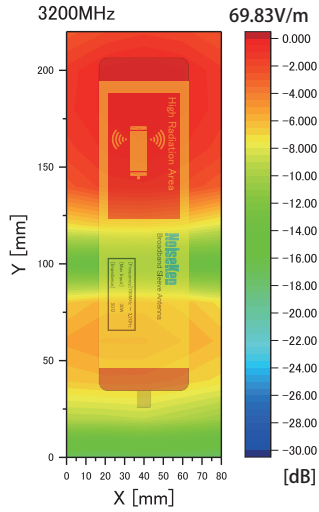


仕様

■ 近傍電界分布特性(NKU07M32G)



仕様



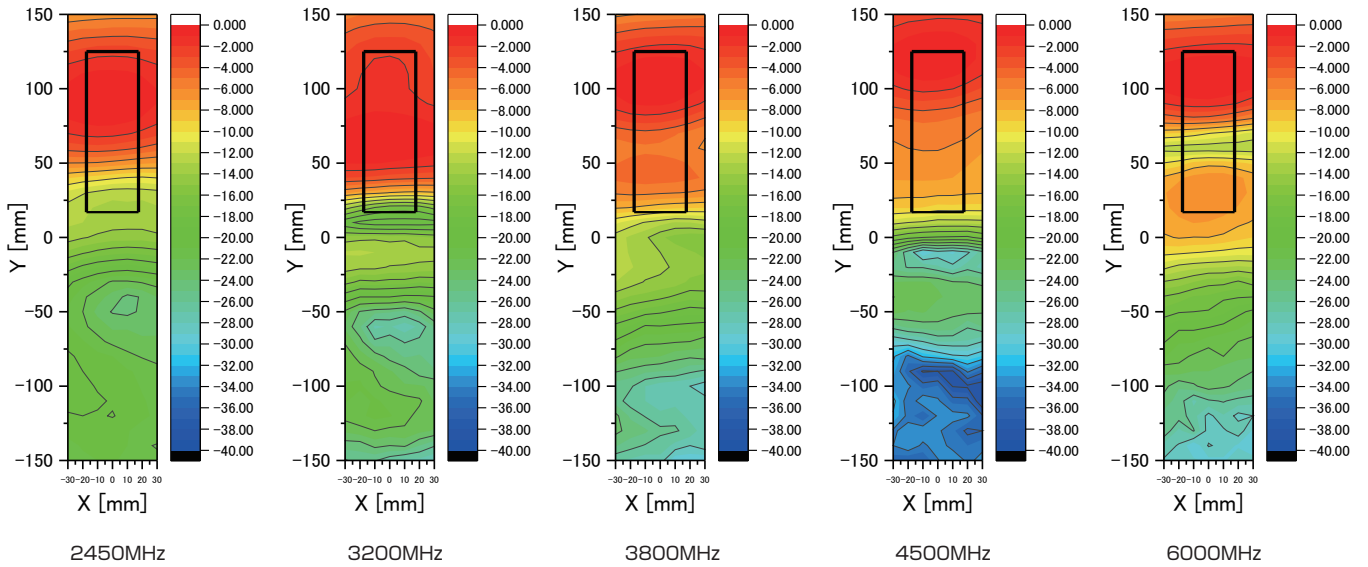
電界向き：  

 Y軸（1軸）

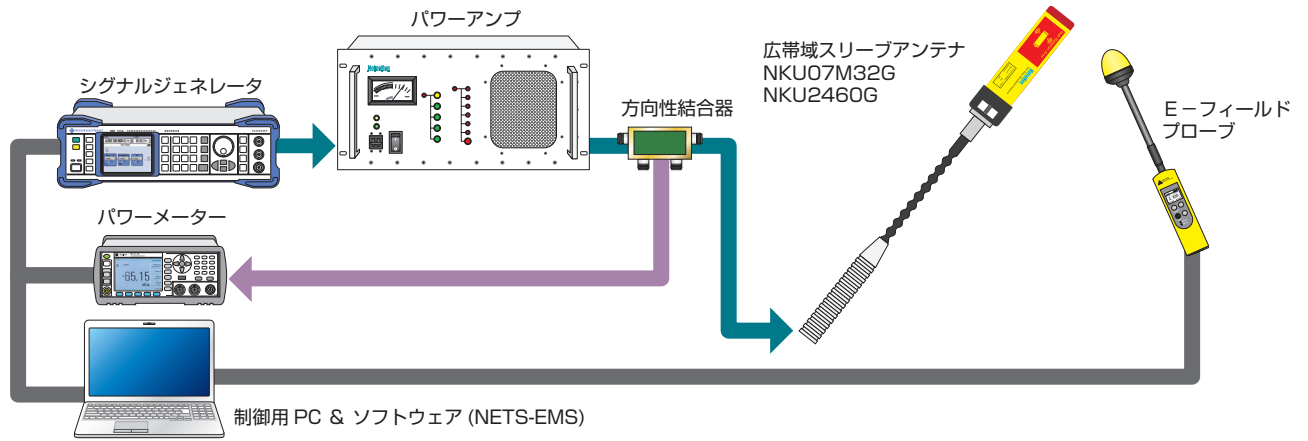
入力電力／距離：1W/50mm

電界強度（実測値）は参考値となります。

■ 近傍電界分布特性(NKU2460G)



システム構成例

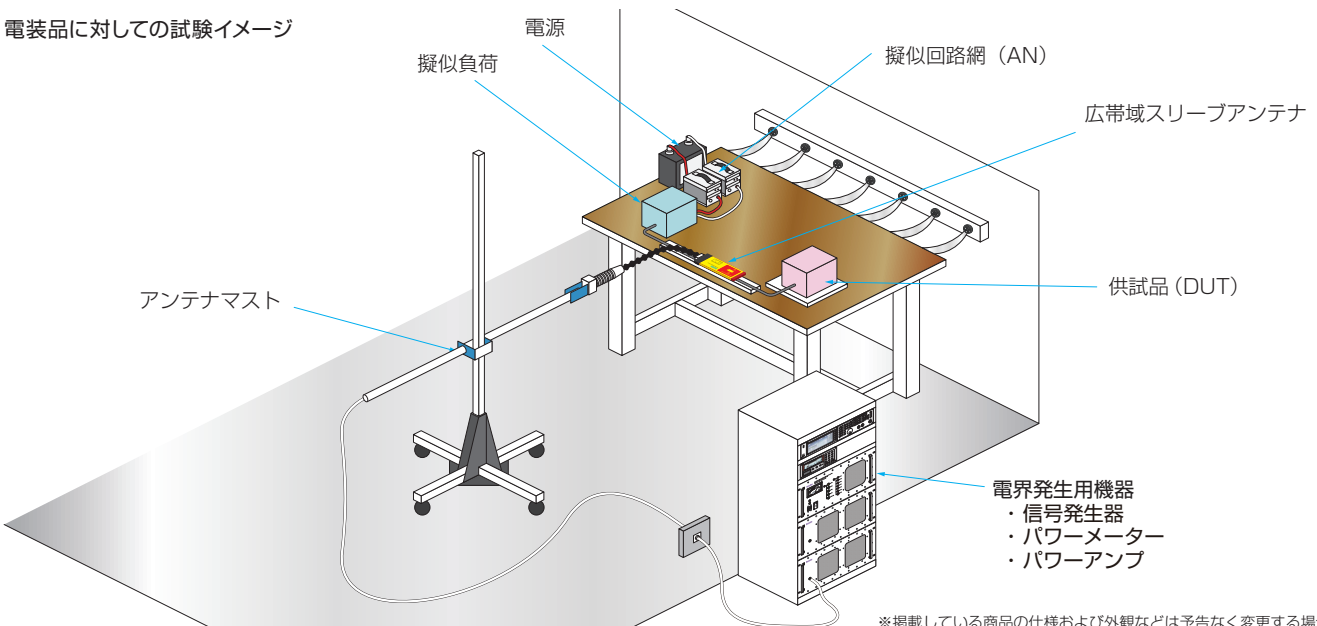


試験イメージ

■ 車両内での試験イメージ



■ 電装品に対する試験イメージ



※掲載している商品の仕様および外観などは予告なく変更する場合があります。